

### LES RUBBERTOP

Fonctionnent indépendamment l'un de l'autre pour les surfaces non aplanies. Augmentent l'adhérence et ne laissent pas de marque sur les murs.



### HAUTEUR AJUSTABLE

Se déploie à la hauteur désirée.



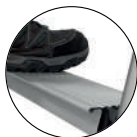
### ERGONOMIQUE

Larges marches profilées pour réduire la fatigue et réduire le risque de glissade.



### MARCHES SECURISEES

Rainurées pour évacuer la terre et la boue.



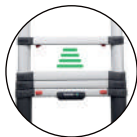
### DESIGN TRIANGULAIRE ROBUSTE

Plus solide, plus robuste et plus résistante aux torsions et aux flexions.



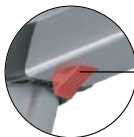
### FERMETURE DELICATE

Evite de se pincer les doigts.



### INDICATEURS DE SECURITE

Témoins de sécurité rouges pour s'assurer du verrouillage de chaque marche.



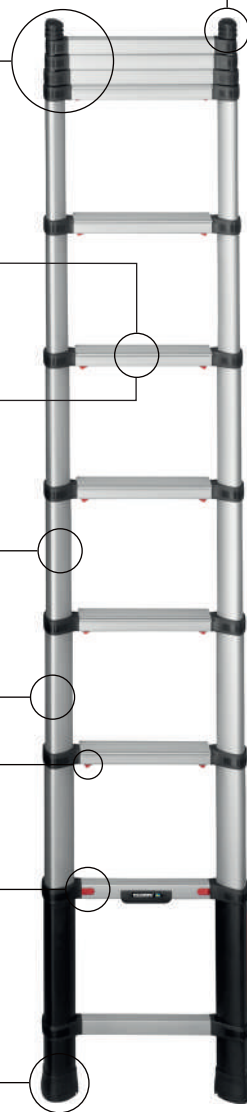
### DEVEROUILLAGE AUTOMATIQUE ET SECURISE

Seulement 2 boutons poussoirs Autostep® pour fermer l'échelle.



### PATINS PROFILES

Surface en contact avec le sol optimisée pour éviter de glisser.





## PRIME LINE 3,5 M SB

Référence	TEL-70235WS
Nombre de marches	11
Largeur de marches	50 mm
Haut. max. de travail	4,3 m
Longueur, étendu	3,5 m
Longueur, fermée	0,87 m
Largeur	0,86 m
Poids	14,7 kg



## PRIME LINE 3,5 M SB

Référence	TEL-70235WSML
Nombre de marches	11
Largeur de marches	80 mm
Haut. max. de travail	4,3 m
Longueur, étendu	3,5 m
Longueur, fermée	0,87 m
Largeur	0,86 m
Poids	14,7 kg

