

Echelle

Montant gauche

Montant droit

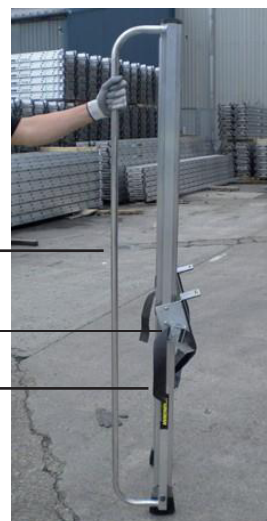
Tampon caoutchouc



Main courante

Equerre de fixation

Sangle



Etape 1

- Fixez les sangles sous le barreau pour éviter tout endommagement.
- Avant d'utiliser une échelle, une évaluation des risques doit être effectuée conformément à la législation en vigueur.
- Vérifiez visuellement l'état de l'échelle.
- N'utilisez pas une échelle endommagée.
- Inspectez le produit avant l'utilisation pour vérifier le fonctionnement des pièces.
- Nettoyez régulièrement l'échelle, enlever la boue, peinture, huile neige etc...
- Assurez-vous que l'utilisateur est apte à se servir de l'échelle.



Etape 4

- Placez votre pied sur le premier barreau pour la maintenir.
- Placez votre main gauche sur l'équerre coulissante de gauche.
- Placez votre main droite sur la main courante.



Etape 2

- Placez l'échelle fermement sur le sol à bonne distance de la remorque.
- L'échelle doit être posée sur une surface stable.
- Lors du positionnement de l'échelle, tenir compte du risque de collision avec des piétons, véhicules, portes etc...
- Ne pas positionner l'échelle sur une surface glissante.
- Identifiez tous les risques électriques dans la zone.



Etape 5

- Coulissez les deux équerres au-dessus du plancher de la remorque.



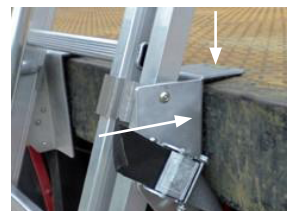
Etape 3

- Poussez sur la mâchoire avec une main.
- Avec l'autre main, tirez sur la sangle.



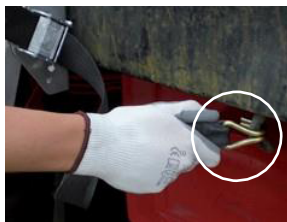
Etape 6

- Positionnez les deux équerres sur l'angle du plateau de la remorque et vérifiez l'angle de l'échelle.



Etape 7a

- Placez le crochet des sangles sur la fixation la plus proche.



Etape 7b

- Placez le crochet des sangles sur la traverse du plateau.



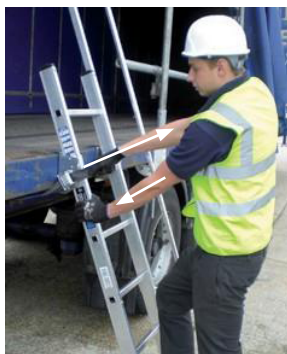
Etape 7c

- Placez le crochet des sangles sur le longeron de la remorque.



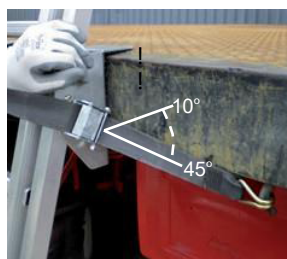
Etape 8

- Placez votre main sur le montant de l'échelle en appuyant vers la remorque.
- Avec l'autre main tirez fermement sur la sangle.



Etape 9

- Vérifiez que l'échelle est positionnée au centre et que les sangles soient de longueurs égales.
- Ne pas monter sur l'échelle avant d'avoir vérifié les fixations.
- L'angle des sangles doit être compris entre 10° au minimum et 45° au maximum.



Etape 10

- Tenir fermement la main courante lors de la montée et de la descente.
- Montez et descendre toujours face à l'échelle.
- Ne pas dépasser la charge maximum autorisée.
- Portez des chaussures de sécurité.



Etape 11

- Descendez de l'échelle du côté gauche.
- Ne jamais monter sur les barreaux qui se trouvent au-dessus du plateau de la remorque.
- Ne pas utiliser la bande de roulement supérieure du côté de la remorque.

