

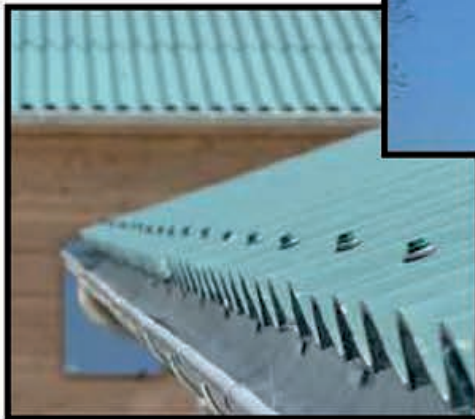
***Echelle
direct.fr***

☎ Tel : 04 74 28 32 04

✉ contact@matisere.com

🌐 www.echelledirect.fr

SECURIPLAC



NOTICE D'INSTRUCTIONS

FR



SECURIPLAC

Notice d'Instructions

INFORMATIONS GÉNÉRALES



Pour votre sécurité, lisez attentivement toutes les instructions contenues dans cette notice avant d'utiliser votre nouveau produit. Vous devez vous assurer que tous les utilisateurs de ce produit soient correctement informés de toutes ces instructions. Gardez cette notice pour vous y référer ultérieurement.

GARANTIE

Nous accordons le plus grand soin à la réalisation de nos produits. Ceux-ci répondent aux dernières exigences réglementaires en vigueur à la date de leur commercialisation et ont bénéficié de toute notre attention en termes de qualité et de sécurité. Nous vous recommandons de n'utiliser que les accessoires et matériaux indiqués dans cette notice.

SERVICE CLIENTÈLE APRÈS VENTE

Nous mettons à votre disposition une assistance technique pour répondre à l'ensemble de vos questions.

SITE WEB	TÉL.	FAX	E-MAIL
www.dimos.fr	+33 (0)2 40 83 25 01	+33 (0)2 40 83 25 75	sav@dimos.fr

Afin d'assurer l'amélioration de ses produits, DIMOS se réserve le droit de modifier les matériels tels que décrits ci-après et de les fournir en ce cas, différents des illustrations ou spécifications de cette notice.

CONSIGNES DE SÉCURITÉ



ASSUREZ-VOUS DE LA PRESENCE DE LA NOTICE SUR LE CHANTIER !

- DIMOS peut vous envoyer des notices supplémentaires sur simple demande

RESPECTEZ EN TOUS POINTS LA NOTICE !

- Respectez la **CHARGE MAXI 100Kg MAXI PAR PLANCHER (1 personne)**
- Respectez le nombre de fixations (2 par plancher minimum)

VERIFIEZ LE BON ETAT DE VOS PIECES AVANT CHAQUE USAGE !

- Cette vérification est de la responsabilité du chef d'entreprise
- **METTEZ AU REBUT toute pièce déformée, ayant subi des chocs visibles ou non, ayant subi des surcharges etc.**

SOYEZ PROTEGE CONTRE LES CHUTES DE HAUTEUR LORS DE L'UTILISATION, DU MONTAGE ET DU DEMONTAGE DE CE MATERIEL !

- Protection individuelle
 - o Accrochez-vous à un point d'ancrage conforme à EN 795
 - o Avec système antichute conforme EN 353 / 360 / 355
 - o Et un harnais conforme EN 361
 - o Ou utilisez un BIG SHOT pour passer un antichut par-dessus le faitage du bâtiment et pour se connecter à un point d'ancrage suffisamment résistant (1 tonne minimum)

EN CAS DE DOUTE, NOUS CONSULTER !

FORMEZ-VOUS A L'UTILISATION DU MATERIEL : LA FORMATION EST OBLIGATOIRE !

- Contactez DIMOS FORMATION ☎ 02.40.83.25.01

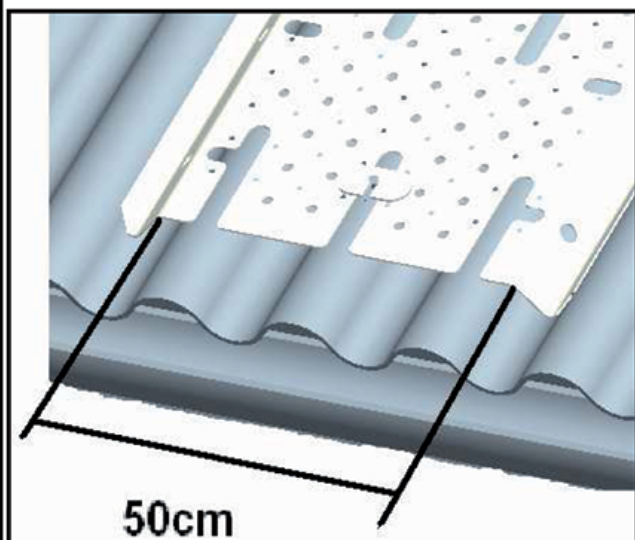
Le non respect de cette notice, l'usage de pièces non décrites dans cette notice ou toute modification du produit entraîne une perte de la garantie et ne pourra engager la responsabilité de DIMOS.

TOUJOURS INTERVENIR A 2 PERSONNES MINIMUM, POUR QUE L'UNE SECOURS L'AUTRE EN CAS DE CHUTE.

SECURIPLAC

Notice d'Instructions

1



1

PRESENTATION

Le SECURIPLAC permet d'établir un chemin de circulation sécurisé sur toitures en fibres-ciment.

Exemple : remplacement de plaques ou nettoyage sur toitures de bâtiments agricoles.
1 Kit SECURIPLAC Ref 870 040 (Voir 1.1)

DIMENSIONS DES PLAQUES FIBRES-CIMENT

Entraxe des pannes	1380mm	
Longueur des plaques	1580mm	
Largeur des plaques 5 ondes	918mm	(1095mm plaques 6 ondes)

NATURE DES FIXATIONS DE PLAQUES

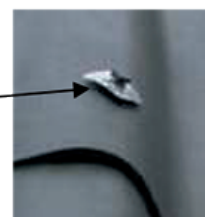
Boulon à crochet

Fréquence	55% des cas environ
Diamètre fil	Ø 8 ou 9mm
Diamètre rondelle écrasée	Ø 22mm

Vis autoperceuse

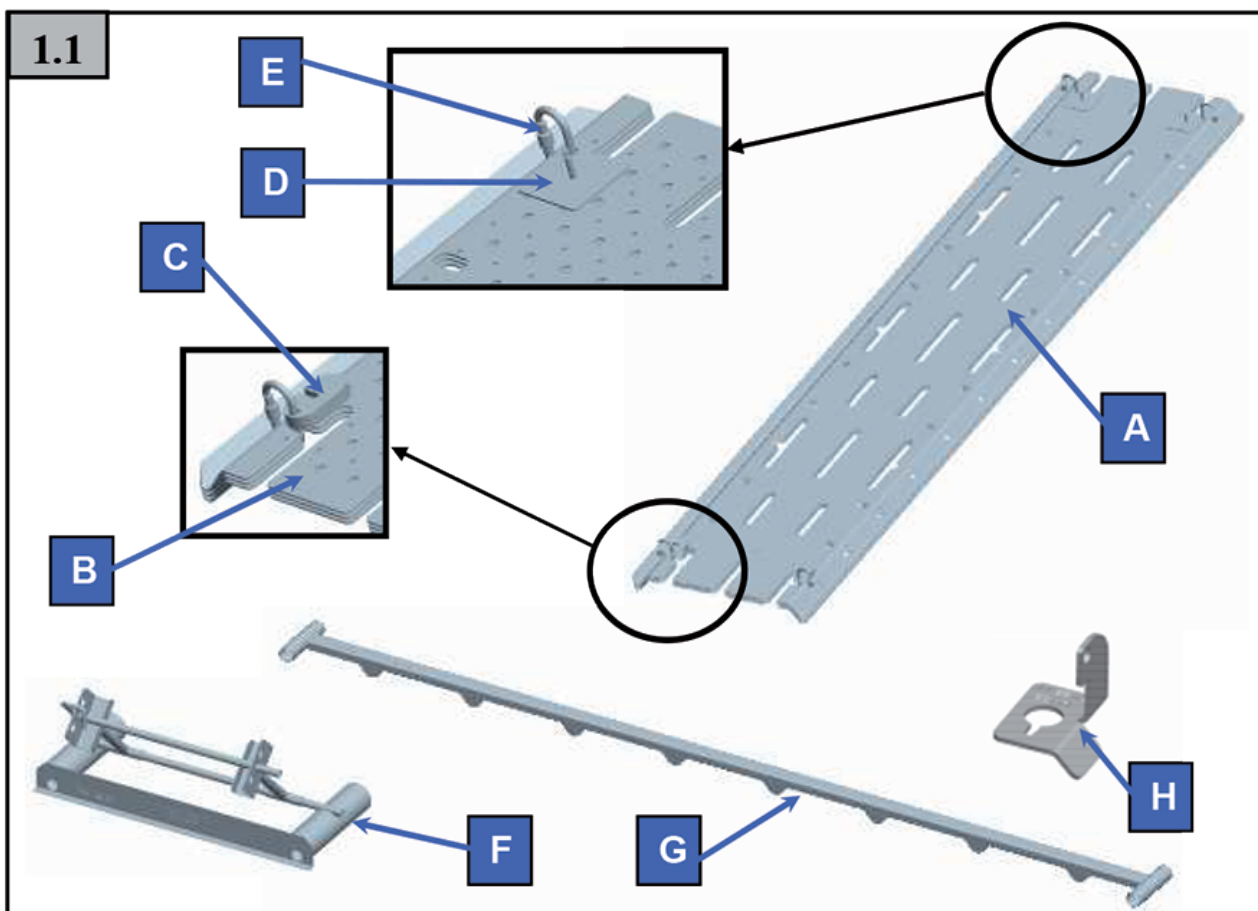
Fréquence	45% des cas environ
Diamètre fil	Ø 6,3mm
Longueur vissée dans le bois	50mm

Plaquette de répartition 40x40mm



SECURIPLAC

Notice d'Instructions



1.1

DESCRIPTIF

A	Kit SECURIPLAC Référence 870 040 constitué de :	
	3 planchers longueur 3m	Ref 880 000
	10 rondelles	Ref 880 001
	3 platines de blocage	Ref 880 002
	4 mousquetons à vis EN362B	Ref 315 040

PIECES DE RECHANGE

B	Plancher SECURIPLAC	Ref 880 000
C	Rondelle	Ref 880 001
D	Platine de blocage	Ref 880 002
E	Mousqueton à vis EN362B	Ref 315 040

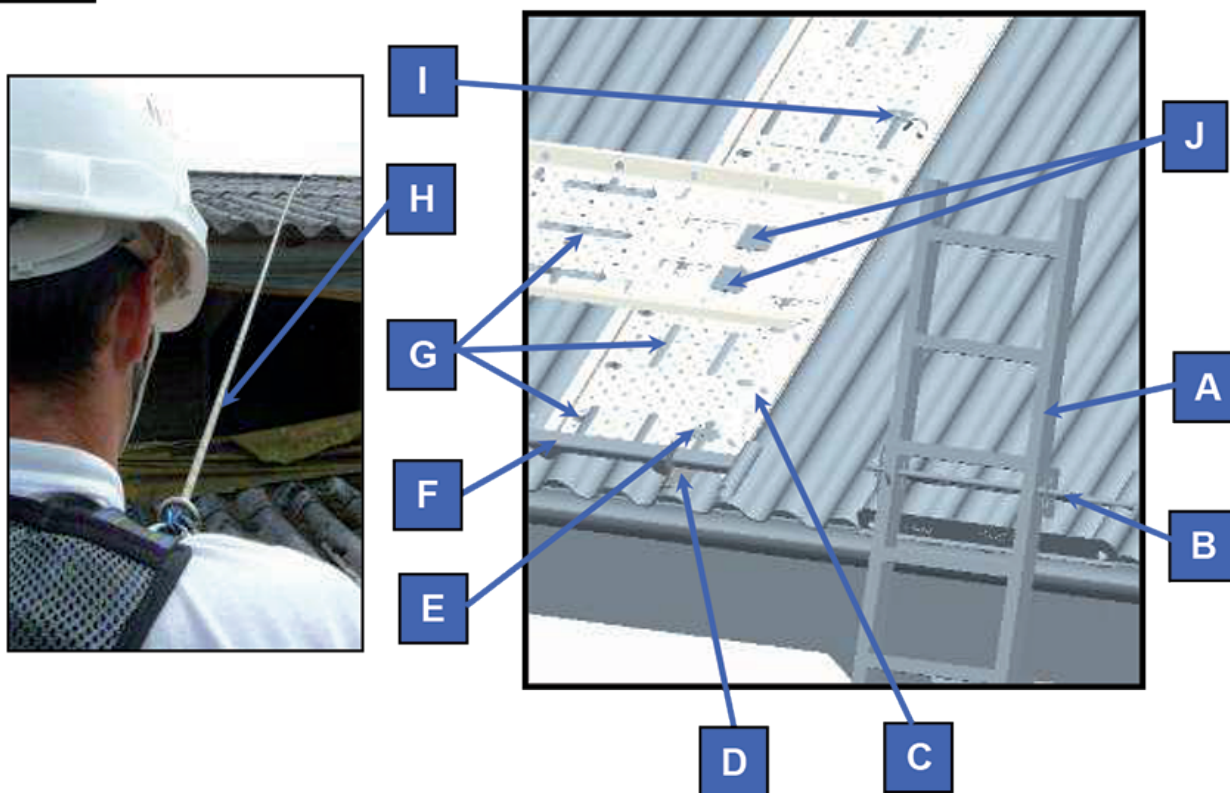
OPTIONS

F	Adaptation d'échelle	Ref 880 005
G	Règle butée longueur 3m	Ref 880 006
H	Crochet pour règle butée	Ref 880 007

SECURIPLAC

Notice d'Instructions

2



2

DESCRIPTIF

- A** Echelle alu NF pour 1^{er} accès au toit (non fournie)
- B** Adaptation d'échelle prenant appui dans le creux des ondes des plaques fibres ciment, afin de stabiliser latéralement l'échelle
- C** Plancher de circulation SECURIPLAC
- D** Crochet pour règle butée SECURIPLAC
- E** Rondelle (2 par plancher mini) à poser entre la tête de fixation et le plancher
- F** Règle butée SECURIPLAC
- G** Trous pour fixer le plancher avec les rondelles
 - Fixer chaque plancher avec au moins deux fixations (boulons à crochets ou vis autoperceuses)
- H** Antichute et harnais connectés à un **ancrage suffisamment résistant (conforme EN 795)**
- I** Mousqueton à vis
 - Permet de solidariser deux planchers entre eux
- J** Platine de blocage (3 par plancher transversal, 2 d'un côté et 1 de l'autre)

SECURIPLAC

Notice d'Instructions



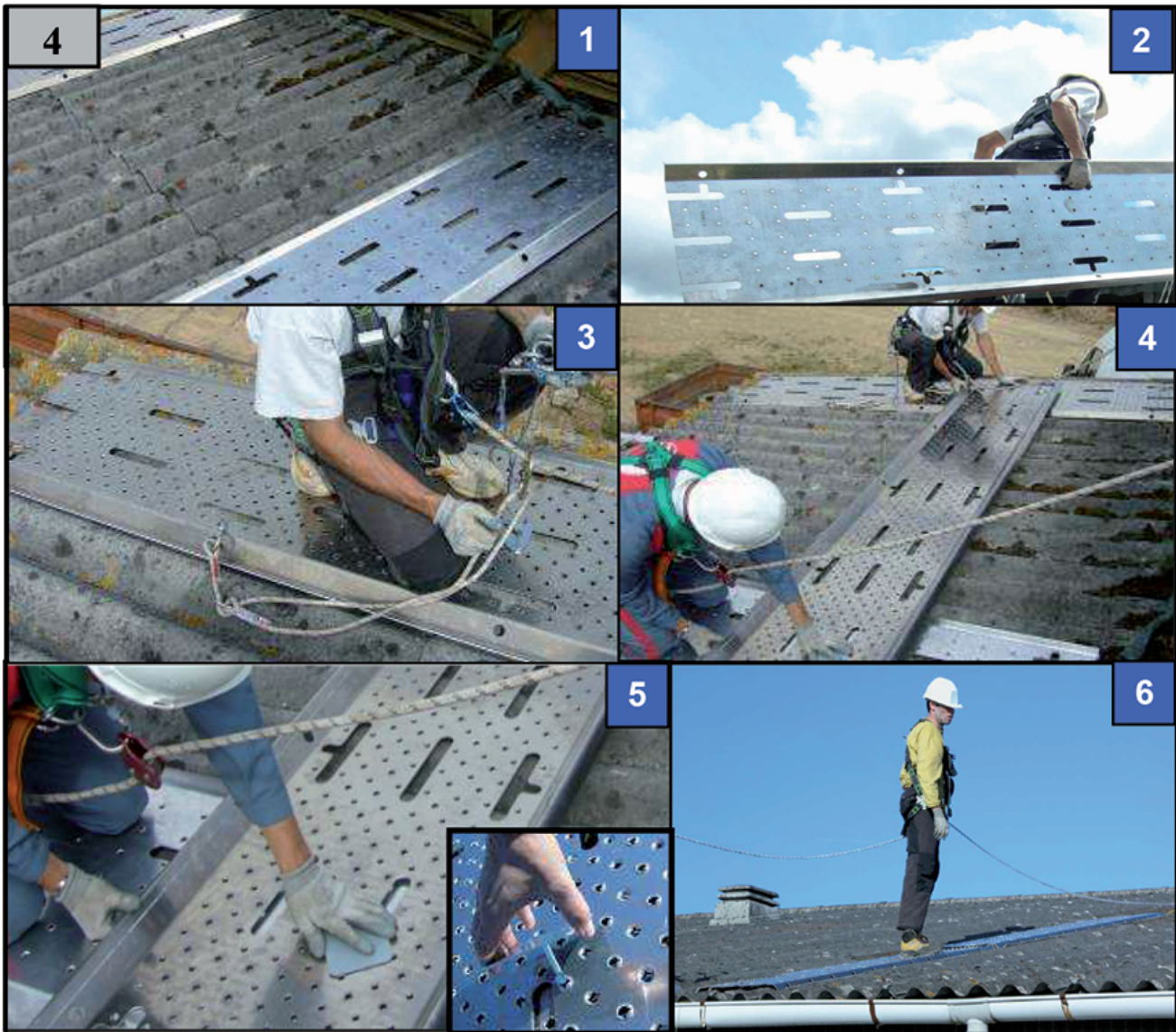
3

ÉTAPES DE POSE LONGITUDINALE

- 1 Passer l'antichute par-dessus le bâtiment (sac à lancer)
- 2 Connecter l'antichute à un point d'ancrage EN 795
- 3 Poser l'échelle avec l'adaptation en appui sur la toiture
- 4 Monter le SECURIPLAC à l'échelle, en étant attaché à l'antichute
- 5 Poser le SECURIPLAC, desserrer la fixation, glisser la rondelle et serrer l'ensemble
- 6 Faire glisser et superposer le second SECURIPLAC sur le premier
- 7 Solidariser les deux SECURIPLAC avec le mousqueton
- 8 Circuler en restant connecté à l'antichute

SECURIPLAC

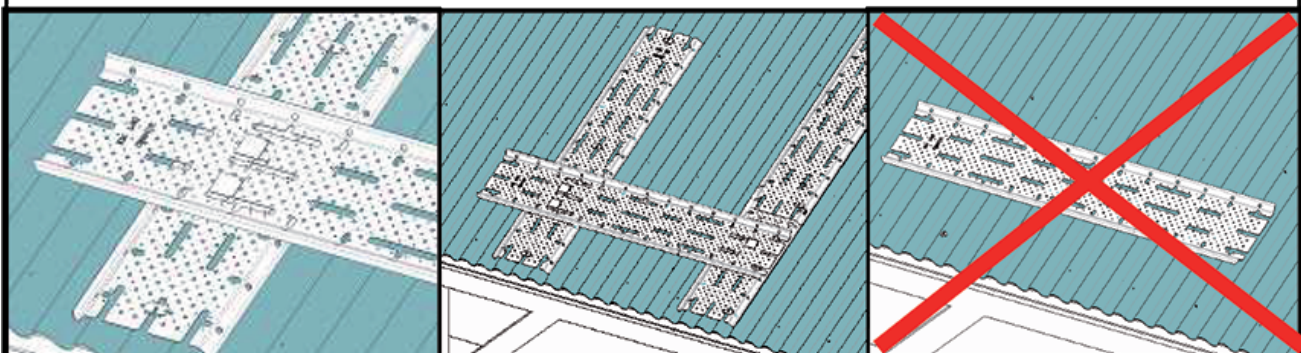
Notice d'Instructions



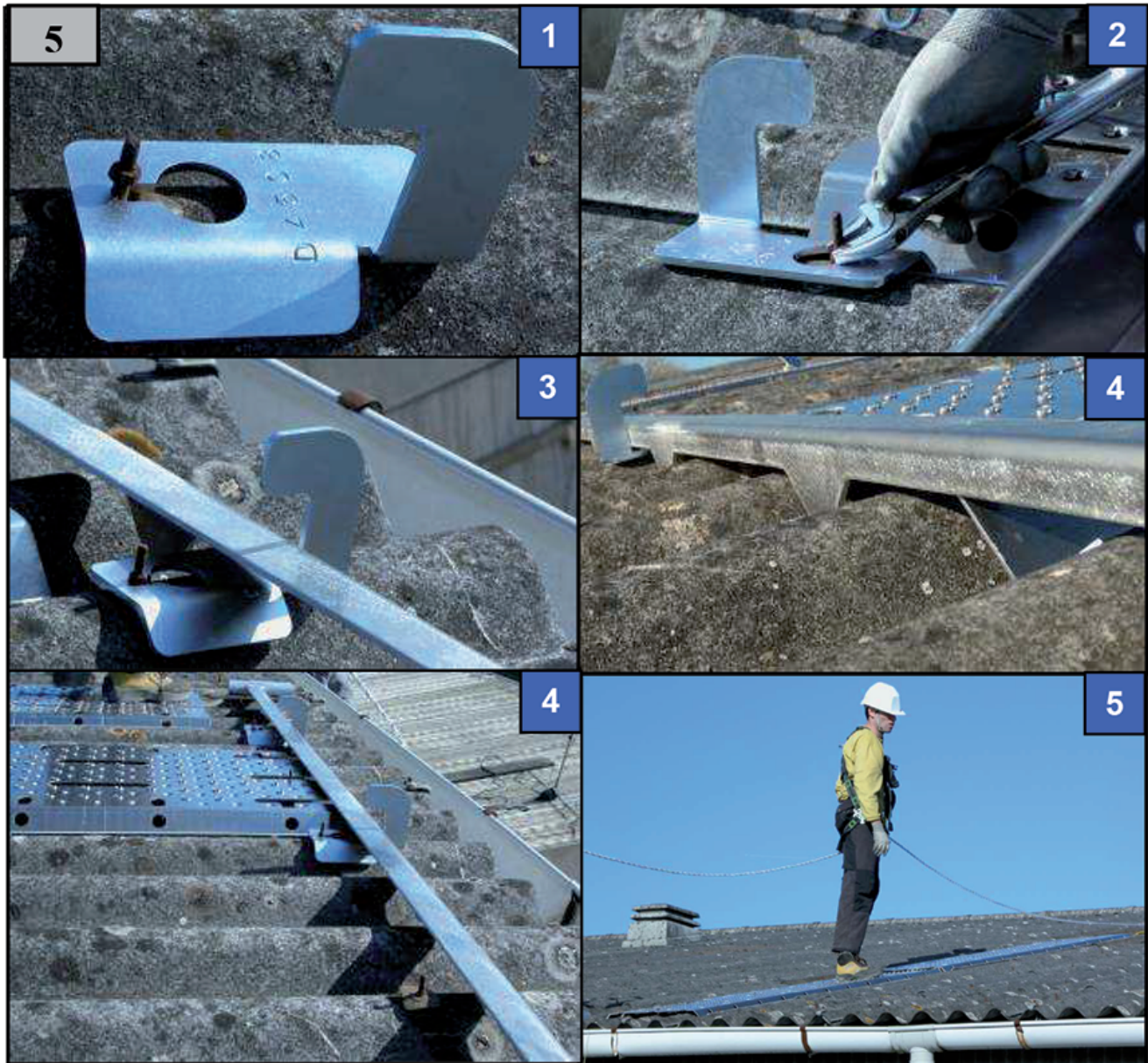
4

ÉTAPES DE POSE TRANSVERSALE

- 1 Placer 2 SECURIPLAC de chaque côté de la plaque à changer
- 2 Monter le SECURIPLAC à l'échelle, en étant connecté à l'antichute
- 3 Montage en rive, attacher la longe de 1m sur le SECURIPLAC et sur la corde antichute, en amont du coulisseau antichute.
- 4 Retourner le SECURIPLAC afin que les 2 faces plan soient en contact
- 5 Aligner les trous de l'anti-dérapant des 2 SECURIPLAC, traverser le plancher avec l'axe de la platine de blocage dans le creux d'une onde (2 platines d'un côté et 1 de l'autre)
- 6 Circuler en restant connecté à l'antichute



SECURIPLAC
Notice d'Instructions



5

ÉTAPES DE POSE AVEC REGLE BUTEE

- 1 Dévisser la vis ou l'écrou , glisser le crochet
- 2 Revisser la vis ou l'ecrou et controler le bon maintien du crochet
- 3 Placer la règle butée dans les crochets
- 4 Mettre en appui les SECURIPLAC **SOUS** la règle butée
- 5 Circuler en restant connecté à l'antichute

SECURIPLAC
Notice d'Instructions



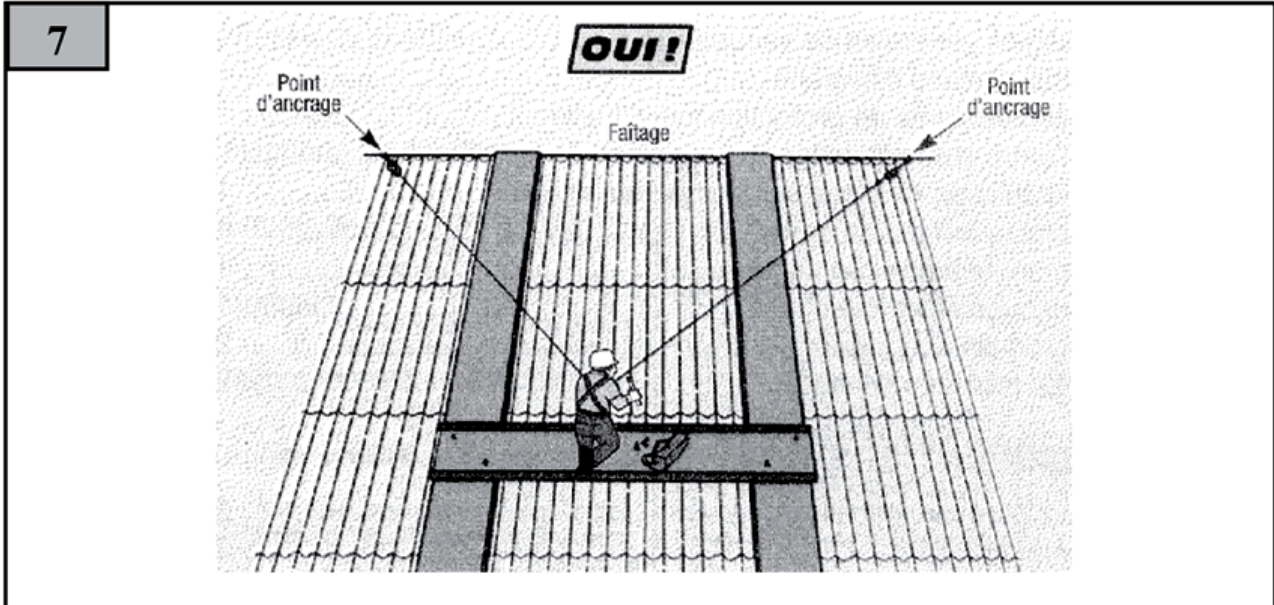
6

ÉTAPES DE POSE DE L'ADAPTATION D'ECHELLE

- 1** Coucher l'échelle aluminium et présenter l'adaptation d'échelle afin de régler son écartement
- 2** Mettre en appui l'adaptation d'échelle sur l'échelle (à 1m mini du haut de l'échelle)
- 3** Enfiler la barre de blocage dans un echelon et verrouiller l'ensemble
- 4** Mettre l' adaptation d'échelle en appui sur le toit en plaques fibres-ciment (celui-ci se cale automatiquement)
- 5** L'échelle est stable en translation et n'est pas en appui ni sur la plaque fibres ciment, ni sur la gouttière
- 6** S'équiper de l'antichute avant de monter

SECURIPLAC

Notice d'Instructions



7

COMMENT SE SECURISER AVEC DEUX POINTS D'ANCRAGES

- Deux antichutes connectés à deux ancrages conformes à la norme EN795 et placés de manière à empêcher tout mouvement pendulaire dangereux en cas de chute.
(voir schéma)

Attention !

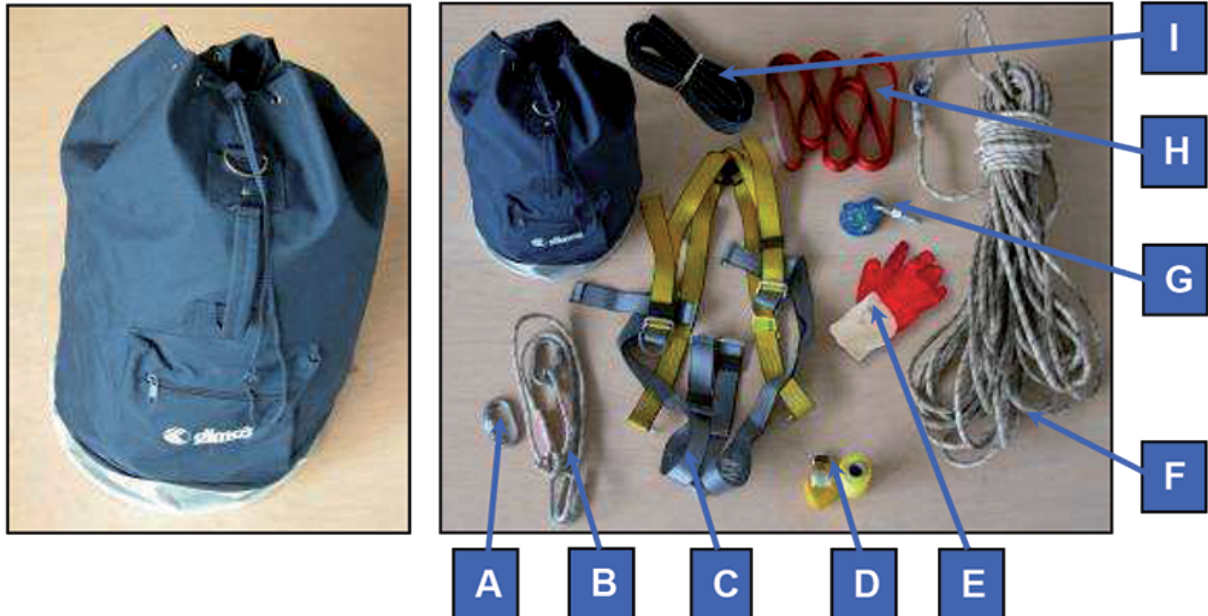
- o *Toujours intervenir à deux personnes minimum, pour que l'une secoure l'autre en cas de chute !*

Intervenir toujours en sécurité avec un kit antichute et la présence d'une 2ème personne



Kit antichute
Notice d'Instructions

Photos non contractuelles



KIT ANTICHUTE 50 m Ref 305025

1 Kit antichute contenant :

- | | |
|----------|---|
| A | 3 Mousquetons (EN 362) |
| B | 1 Longe de 1m |
| C | 1 Harnais antichute 2 points (EN361) |
| D | 1 Sac à lancer et sa cordelette de 50m |
| E | 1 Paire de gants PVC |
| F | 1 Corde antichute de 50m Ø 12mm (EN353-2) |
| G | 1 Coulisseau antichute (EN 353-2) |
| H | 1 Anneau de sangle 1.50m (EN 795) |
| I | 1 Protection de corde en caoutchouc longueur 1m |

Pour info : l'utilisation du casque est conseillée.

L'emploi d'un EPI (Equipement de Protection Individuelle) doit se faire en respect des recommandations des fabricants. Pour cela, veuillez lire et respecter les notices d'instructions de chaque EPI contre les chutes en hauteur.

Rappel

Vous devez effectuer une vérification périodique de vos Equipements de Protection Individuelle tous les ans (art. du code du travail R4323-99). Cette vérification peut être exécutée par un laboratoire de contrôle (exemple APAVE, NORISKO...) ou une personne de l'entreprise ayant été formée. Le résultat de cet examen doit être consigné dans le registre de sécurité de l'entreprise, une copie doit être présente sur le chantier ou sont utilisé les équipements.

Echelle direct.fr



MATISERE

🏠 5 rue Clemenceau
38300 Bourgoin-Jallieu
France

📞 04 74 28 32 04

✉ contact@matisere.com

🌐 www.echelledirect.fr