

Ligne de vie horizontale à rail

📞 04 74 28 32 04

✉ contact@matisere.com



1. Le rail

Le rail est réalisé en alliage d'aluminium anodisé 6060 T6 Cet alliage résiste à un environnement marin et grâce au traitement par anodisation il prévient la corrosion électrolytique entre la structure en acier et le rail.

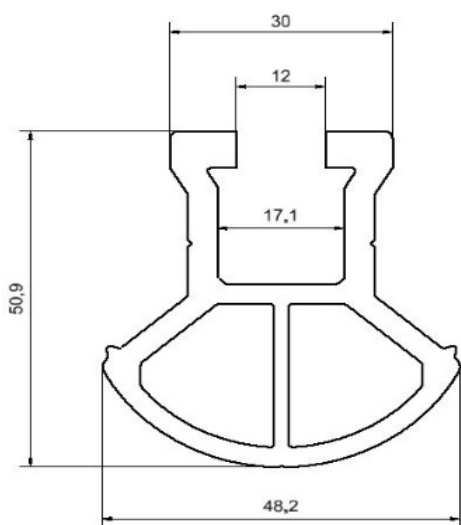
Le rail peut éventuellement être anodisé dans différentes teintes compatibles avec le processus d'anodisation ou laqué suivant une teinte RAL.

Le rail est disponible en longueur de 3 ou 6 mètres, d'autres longueurs peuvent être livrées sur demande.

Poids : 1,7 kg/m



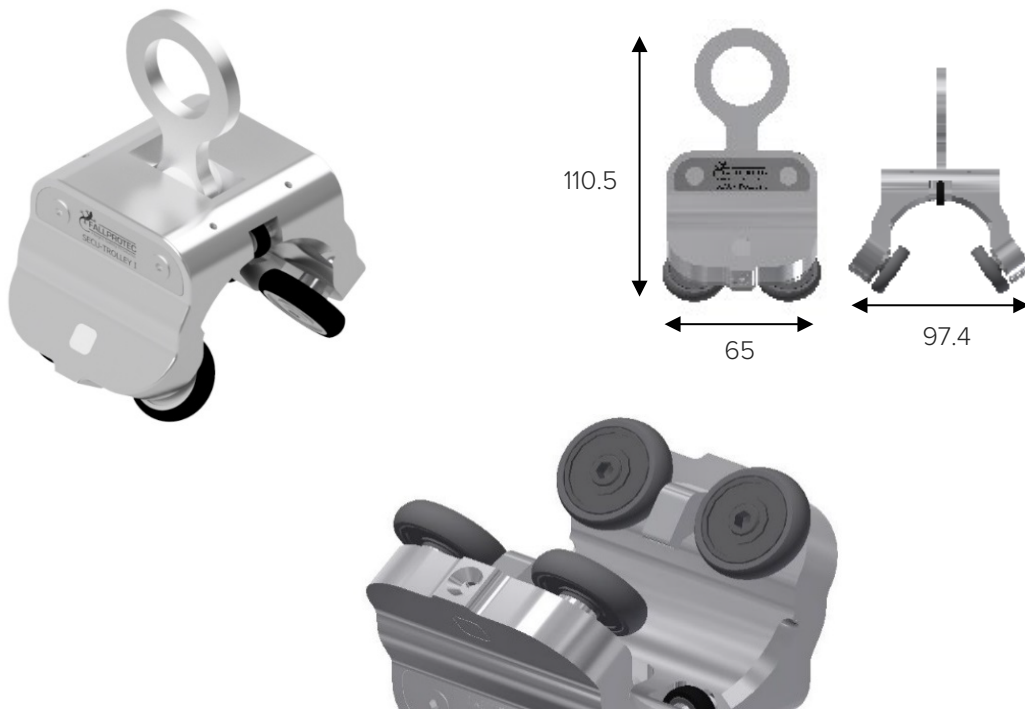
Dimensions :



Plusieurs accessoires peuvent être utilisés avec le Sécurail comme, butée, courbe, ou aiguillage.

1.2 Le chariot

Le chariot Granvia pour SecuRail 2016 Horizontal est réalisé en alliage d'aluminium. Les galets de roulement sont fabriqués en acier inoxydable et revêtus d'un élastomère. Des griffes anti déraillement, montées entre les galets de roulements, empêchent le chariot de s'échapper du rail, en cas de chute. Le chariot est prévu pour une seule personne. Si le rail est incliné, un chariot muni d'une came de blocage retiendra la personne en cas de chute.



2. Couverture en tuile

2.1. Dispositif d'ancrage

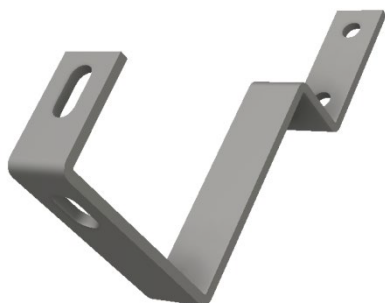
2.1.1. Description

Le dispositif d'ancrage pour couverture en tuile s'utilise comme crochet de sécurité pour une personne et sert également de dispositif d'ancrage pour le Securail, la passerelle et la grille par neige. Il se monte directement sur le chevron ou par l'intermédiaire d'un support.

Disponible en trois coloris, noir gris ou naturel.

Il est réalisé en Acier inoxydable AISI304.

Poids : 0,4 kg



Dimensions :

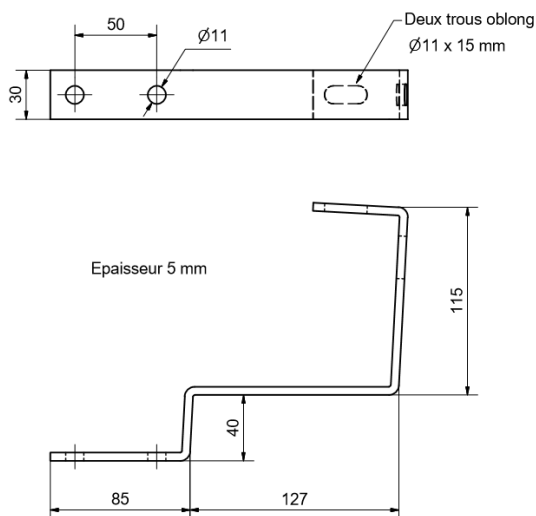


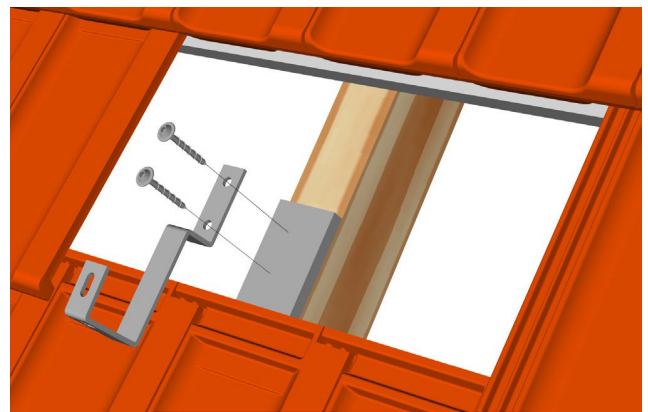
Fig. 11 SFU002 Crochet de sécurité pour couverture tuile

2.1.2. Mise en place

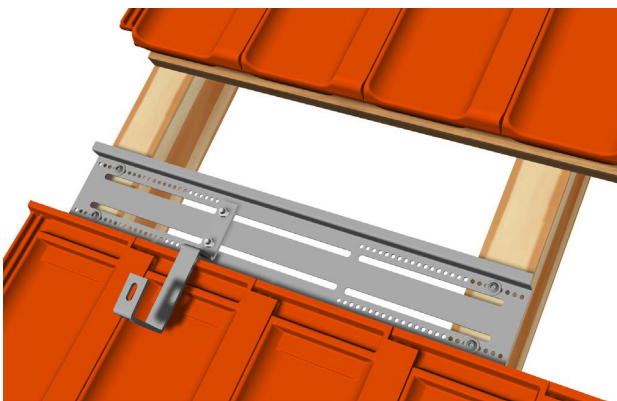
Enlever les tuiles à l'endroit où vous souhaitez installer le dispositif d'ancrage. Si le chevron présente les dimensions suffisantes largeur 50 mm hauteur 80 mm et que la position du chevron convient, le dispositif d'ancrage est vissé sur le chevron



Fixer le dispositif d'ancrage à l'aide de deux vis de 8 x 80 mm

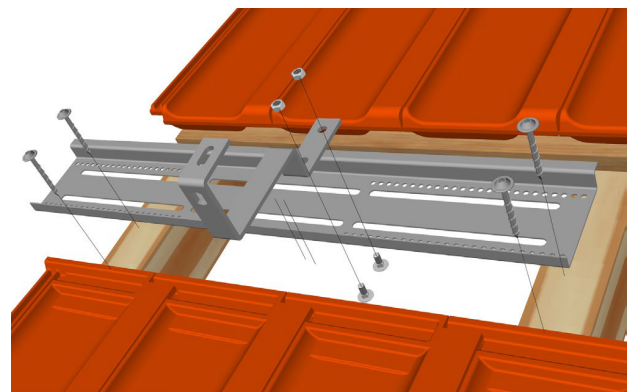


Si la position du dispositif d'ancrage ne coïncide pas avec celle du chevron, utiliser un support pour fixer le dispositif d'ancrage entre 2 chevrons.



Si l'écartement des chevrons est supérieur à 72 cm, on utilise une jonction qui permet de relier deux supports. L'entraxe maximal des chevrons passe à 165 cm.

Fixer d'abord le support sur les chevrons avec 4 vis 8 x 80mm ou 6 x 80mm et boulonner le dispositif d'ancrage sur le support avec 2 vis DIN 603 M8x20 et 2 écrou frein DIN 985 fournis.

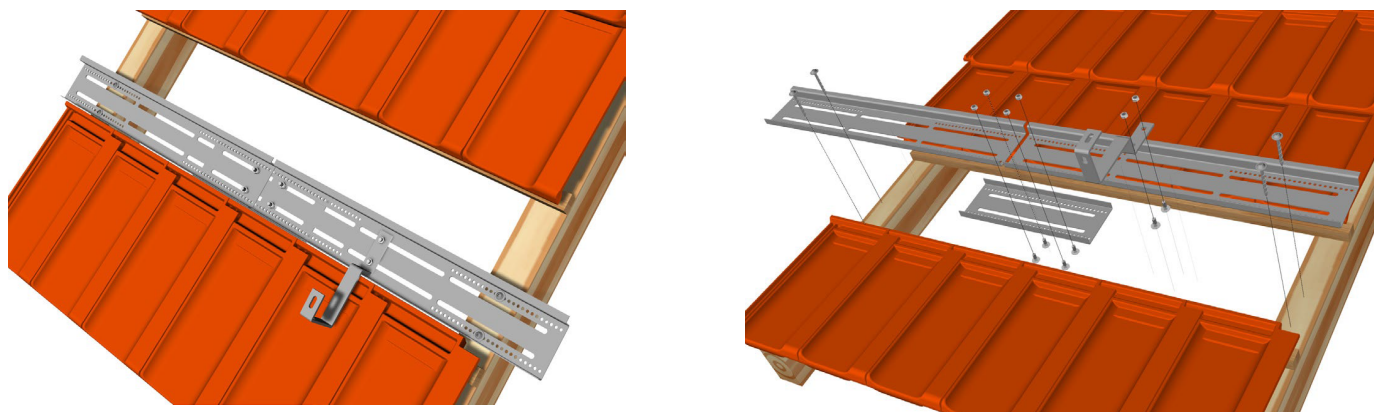


Fixer d'abord la jonction avec 4 vis DIN 603 M8x20 et 4 écrous frein DIN 985 sur les 2 supports. Fixer ensuite l'ensemble sur les chevrons avec 4 vis 8 x 80mm ou 6 x 80 mm et boulonner le dispositif d'ancrage avec 2 vis DIN 603 M8x20 et 2 écrou frein DIN 985 fournis.

Manuel d'installation

Dispositif d'ancrage Safe U pour équipements de protection antichute et d'accès sur toiture

DOC063-FR-19.06.05



Attention :

- Si la largeur du chevron est supérieure ou égale à 50mm, utiliser des vis de 8x80mm
- Si la largeur du chevron est comprise entre 24 et 50 mm, utiliser des vis de 6x80mm
- Si la largeur du chevron est inférieure à 24mm le dispositif d'ancrage ne peut être utilisé.
- Les vis à bois ne sont pas fournies
- Replacer les tuiles en faisant une légère entaille dans la tuile au droit du crochet.

2.1.3. Support

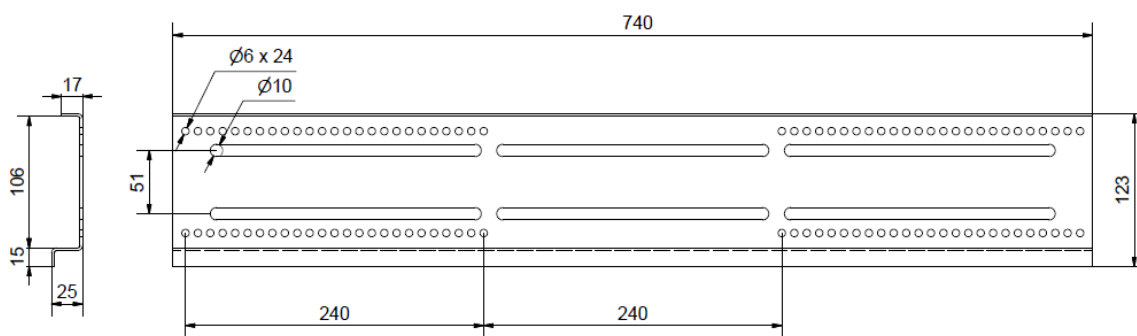
Le support va permettre de fixer le dispositif d'ancrage n'importe où entre 2 chevrons. Si l'écartement entre les chevrons dépasse 0,72 m il faut utiliser une jonction.

Le support est réalisé en acier zingué d'épaisseur 2mm.

Poids : 1,59 Kg



Dimensions :



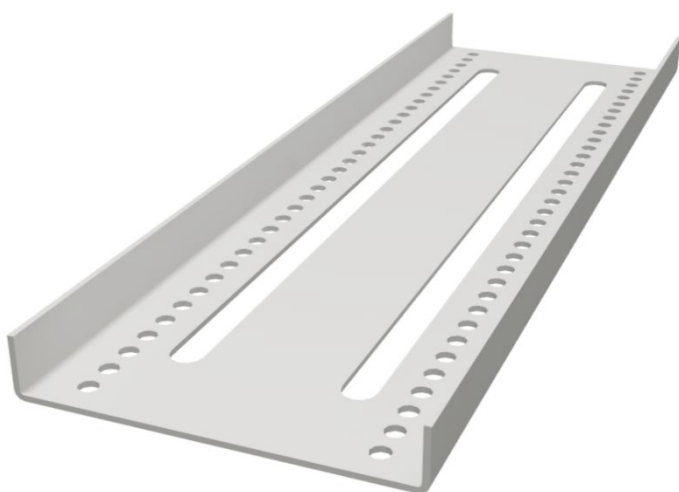
Epaisseur 2mm

Fig. 12 SFU 007 Support

2.1.4. Jonction

La jonction permet d'assembler deux supports. On utilise la jonction lorsque l'écartement entre les chevrons est compris entre 72 cm et 165 cm. La jonction est réalisée en acier zingué de 2mm d'épaisseur.

Poids : 075 Kg



Dimensions :

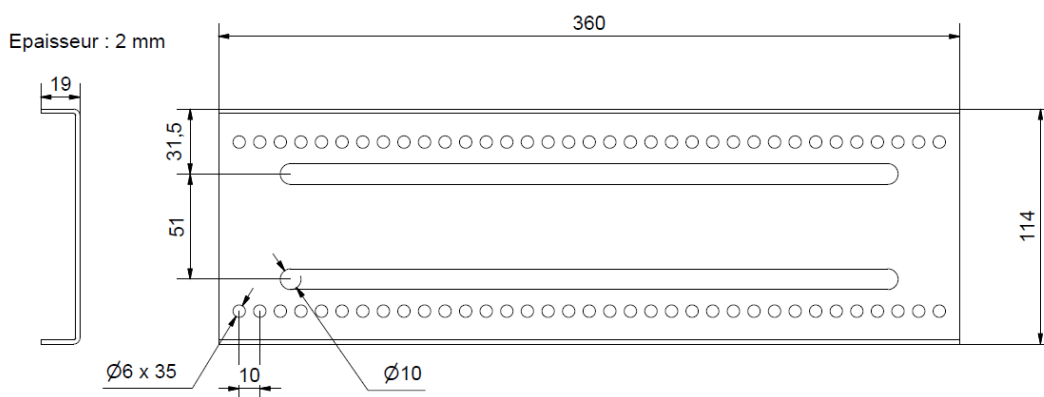
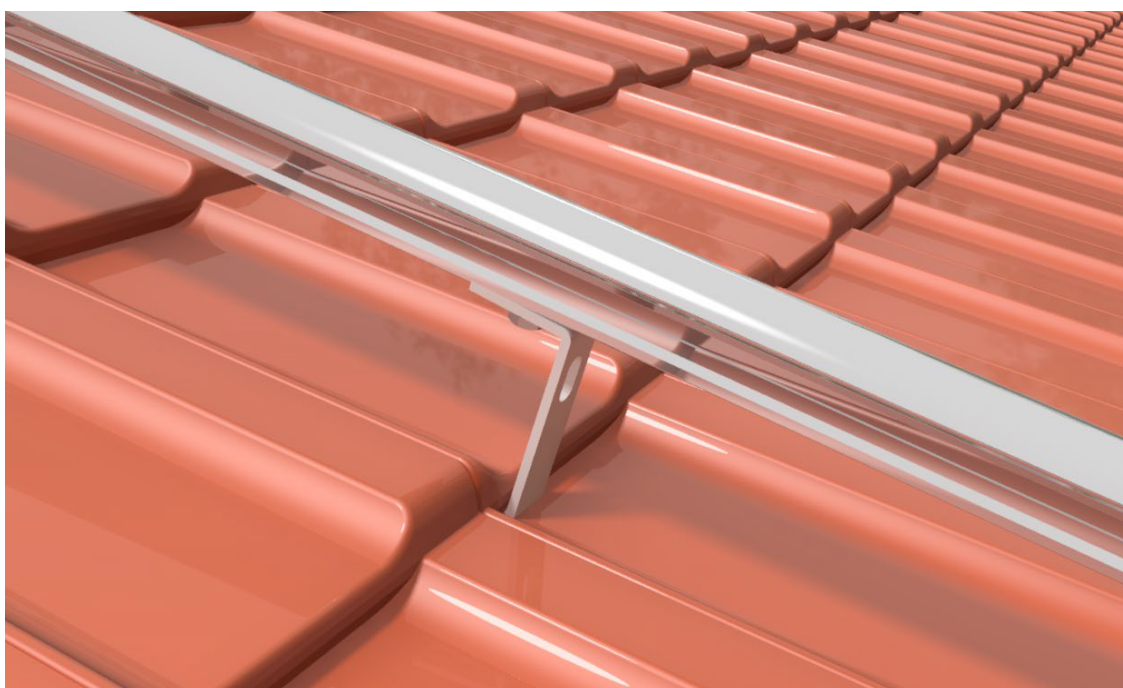


Fig. 13 SFU008 Jonction

2.2. Sécurail 2016 fixé au dispositif d'ancrage



Le Sécurail 2016 se fixe sur les dispositifs d'ancrage placés tous les 6 m, ceci permet l'accès sécurisé pour plusieurs personnes sur la totalité de la surface de la toiture. Le rail est directement fixé sur le dispositif d'ancrage à l'aide d'une vis M10 x 25, d'une rondelle grower et de l'écrou sécurail.



2.3. Passerelle horizontale sur couverture en pente



Pour faciliter la circulation sur la toiture il est possible d'installer une passerelle avec inclinaison réglable pour une pente de toit comprise entre 20° et 60°.

2.3.1. Mise en place

Positionner les deux consoles réglables dans les dispositifs d'ancrage avec un écartement entre console d'environ 2 m.



Glisser la passerelle dans les crochets prévus sur la console. Placer ensuite la patte de fixation avec une vis M5 x10 auto-forante ou à empreinte.



2.4. Grille pare neige

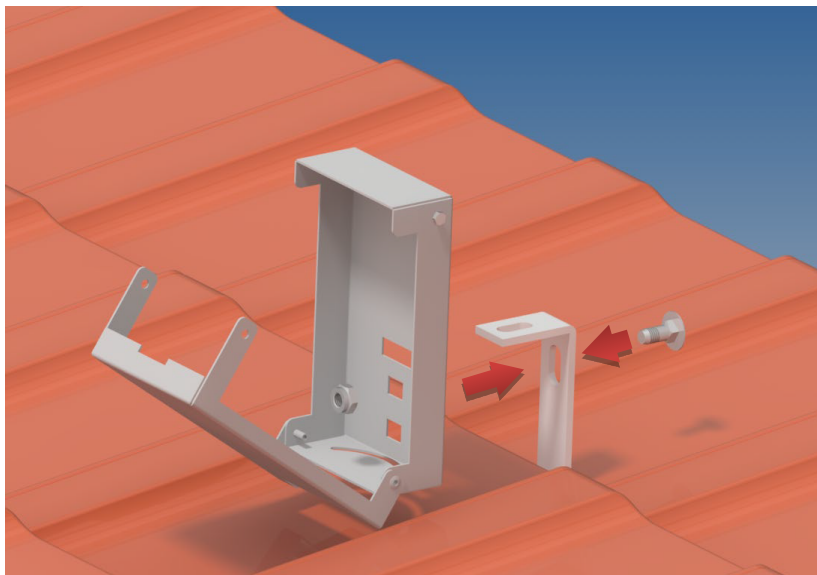


Le pare neige permet de retenir la neige en rive de toiture.

Le pare neige a été homologué comme point d'ancrage pour les personnes, une personne s'accroche au pare neige entre deux dispositifs d'ancrage.

2.4.1. Mise en place

Fixer le boîtier (voir aussi 3.4.1) à l'équerre (voir aussi 3.2.1) en utilisant le premier trou du boîtier. Utiliser une vis DIN 603 M10x25 et d'un écrou frein DIN 985. Voir pour la suite 3.4.3



3. Couverture en ardoise

3.1. Dispositif d'ancrage

3.1.1. Description

Le dispositif d'ancrage pour couverture en ardoise s'utilise comme crochet de sécurité pour une personne et sert également de dispositif d'ancrage pour le Securail, la passerelle et la grille par neige. Il se monte directement sur le chevron ou par l'intermédiaire d'un support.

Disponible en trois coloris, noir gris ou naturel.

Il est réalisé en Acier inoxydable AISI304.

Poids : 0,4 kg



Dimensions :

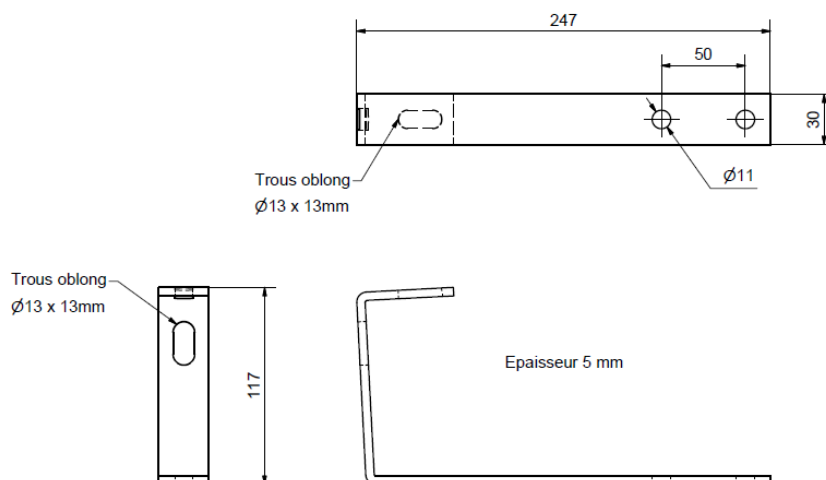
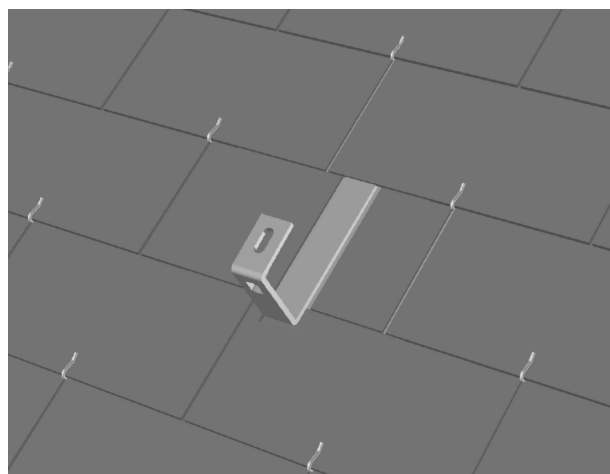
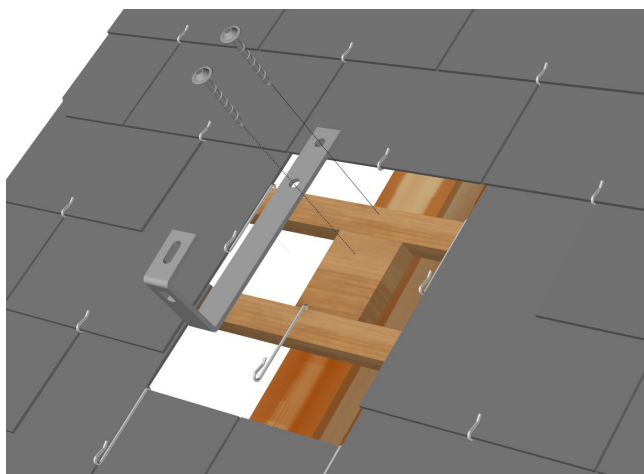


Fig. 14 SFU003 Crochet de sécurité pour couverture en ardoise

3.1.2. Mise en place

Enlever les ardoises à l'endroit du montage.
Fixer le dispositif d'ancrage directement sur le chevron à l'aide de deux vis 8 x 80 mm.
Il est nécessaire d'ajouter une cale en bois si le dispositif d'ancrage n'est pas contre le chevron.

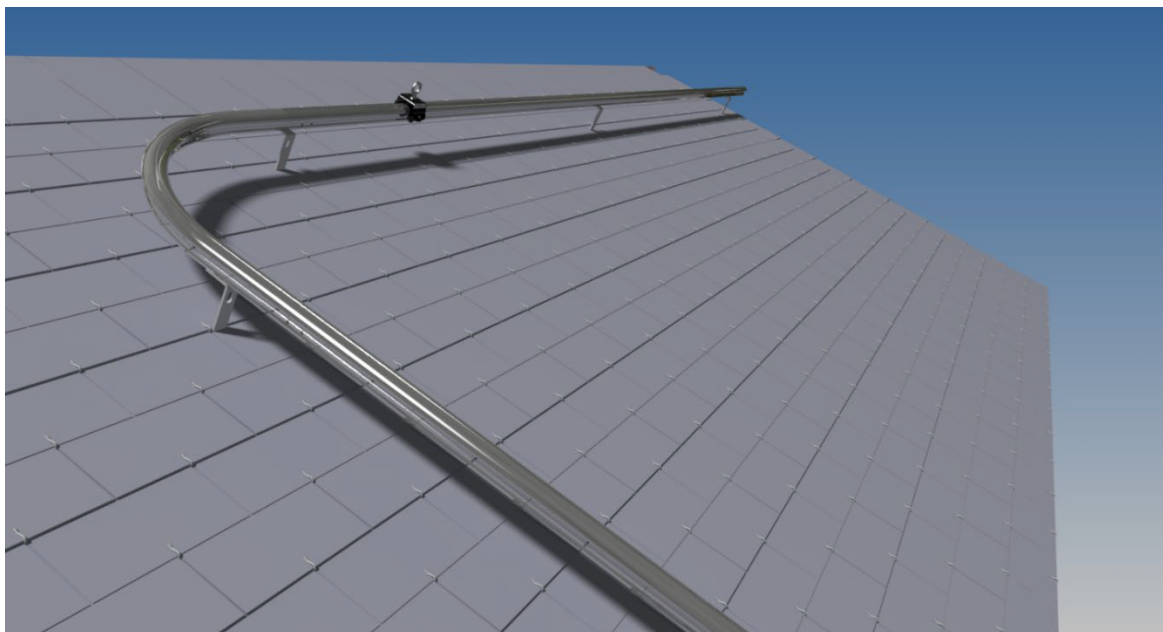
Replacer les ardoises et étancher la zone autour du dispositif d'ancrage à l'aide d'un noquet de plomb.



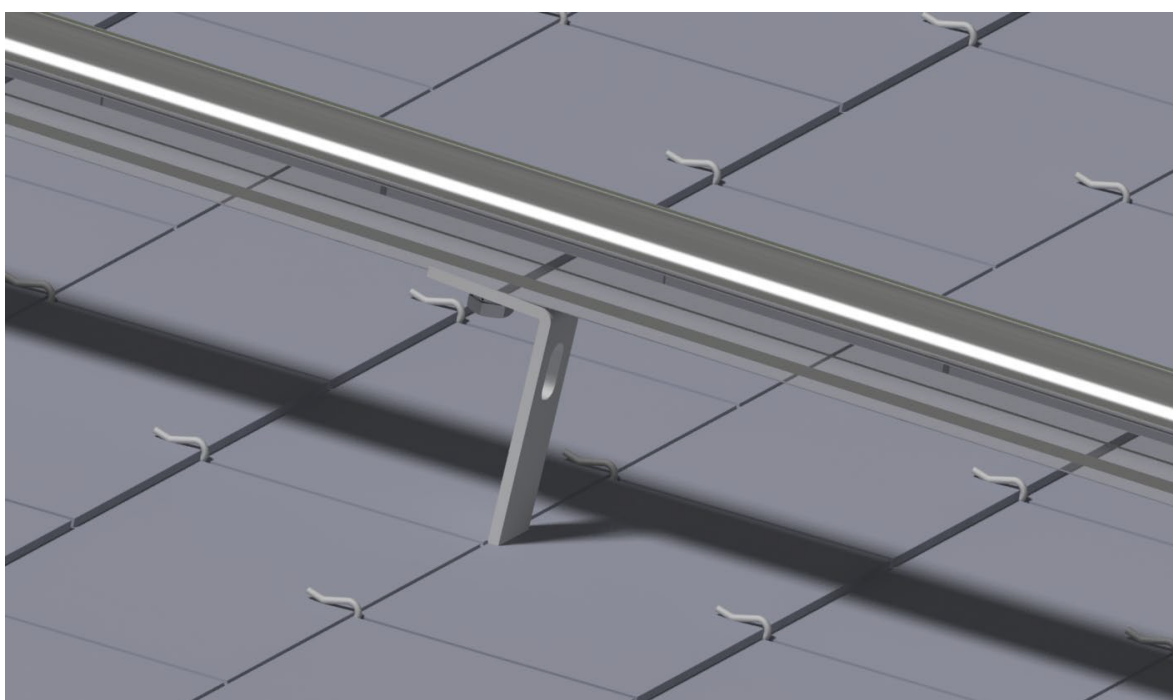
ATTENTION :

- La largeur du chevron doit être supérieure à 50mm.
- Les vis à bois ne sont pas fournies avec les dispositifs d'ancrage.

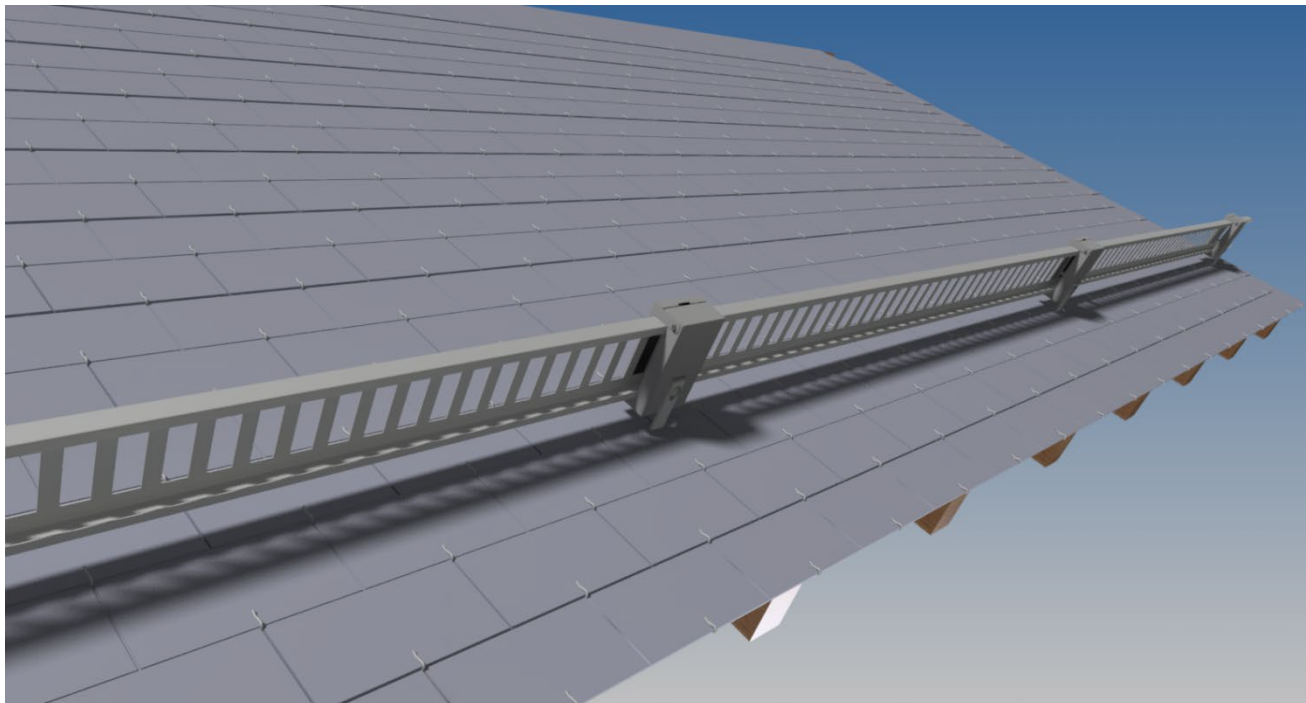
3.2. Sécurail 2016 fixé au dispositif d'ancrage



Le Sécurail 2016 se fixe sur les dispositifs d'ancrage placés tous les 6 m, ceci permet l'accès sécurisé pour plusieurs personnes sur la totalité de la surface de la toiture. Le rail est directement fixé sur le dispositif d'ancrage à l'aide d'une vis M10 x 25, d'une rondelle grower et de l'écrou sécurail.



3.3. Grille pare neige

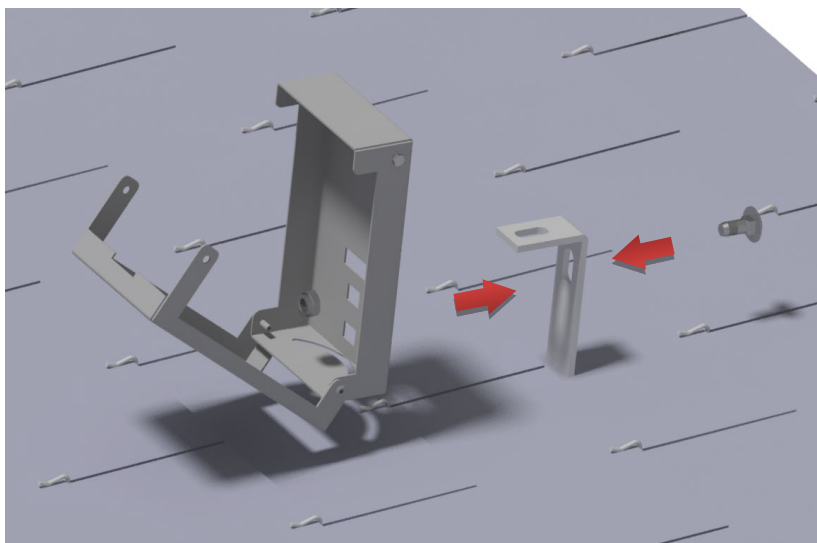


Le pare neige permet de retenir la neige en rive de toiture.

Le pare neige a été homologué comme point d'ancrage pour les personnes, une personne s'accroche au pare neige entre deux dispositifs d'ancrage.

3.4. Mise en place






Fixer le boîtier (voir aussi 3.4.1) à l'équerre (voir aussi 3.2.1) en utilisant le premier trou du boîtier. Utiliser une vis DIN 603 M10x25 et d'un écrou frein DIN 985. Voir pour la suite 3.4.3.



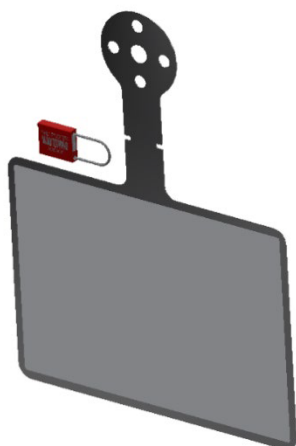
4. Plaque signalétique

Il est obligatoire d'installer la plaque au voisinage immédiat de la ligne, dans la zone où s'accrochent les utilisateurs.

Celle-ci est générée par notre portail web Fallprotec Assistant, et pourra être imprimée sur une imprimante avec l'étiquette autocollante fournie par Fallprotec (Résistant aux conditions climatiques). La date de mise en service doit être indiquée sur la plaque d'avertissement.

Manufactured by:		Installed by:	
			
FALLPROTEC SA T: +352 26 55 09 30 F: +352 26 55 09 30 55 www.fallprotec.com			
SecuRope EVO horizontal/inclined		EN795-C:2012 TS16415:2013	
<div style="border: 1px solid black; padding: 5px;">  <p>BEYOND THIS AREA WEARING A HARNESS AND SECURED BY A FALL ARREST SYSTEM ARE MANDATORY</p> </div>		DUMMY DEALER FALLPROTEC TEST	
Company: Gen Tech Location: Project1		This is where the address comes nr. 1 Some Town Luxembourg +971 (6) 74 80 84 2 www.businessname.online	
Number of users: 1 x max. 100 kg		Installation date: 2019-02-12	
Serial #: 123453		  	

- ❶ Les informations du fabricant et un code QR pour accéder online à toutes les informations relatives à l'installation
- ❷ Le type d'équipement et les normes applicables.
- ❸ Le logo, le nom et l'adresse de l'installateur.
- ❹ Une annotation indiquant qu'il est obligatoire l'utilisation du harnais antichute avec une longue absorbeur d'énergie suivant EN355
- ❺ Une inscription indiquant le nombre de travailleurs ainsi que le poids.
- ❻ Les informations du lieu de l'installation
- ❼ La date d'installation et mise en service
- ❽ Une icône indiquant qu'il est obligatoire de lire le manuel d'utilisation avant
- ❾ Le numéro de série du tag autobloquant



L'étiquette sera fixée sur une plaque qui pourra se plier manuellement en fonction de l'environnement de l'installation.

Un Tag autobloquant qui portera un numéro de série unique, devra être installé également.