

# Kioto

---



**Kioto** 870⇕ × 480⇔ E8  
Farbe: RAL 7039

Heizpatrone KTX4, Schwarz

# Kioto

## Anschlussarten

### Warmwasserbetrieb



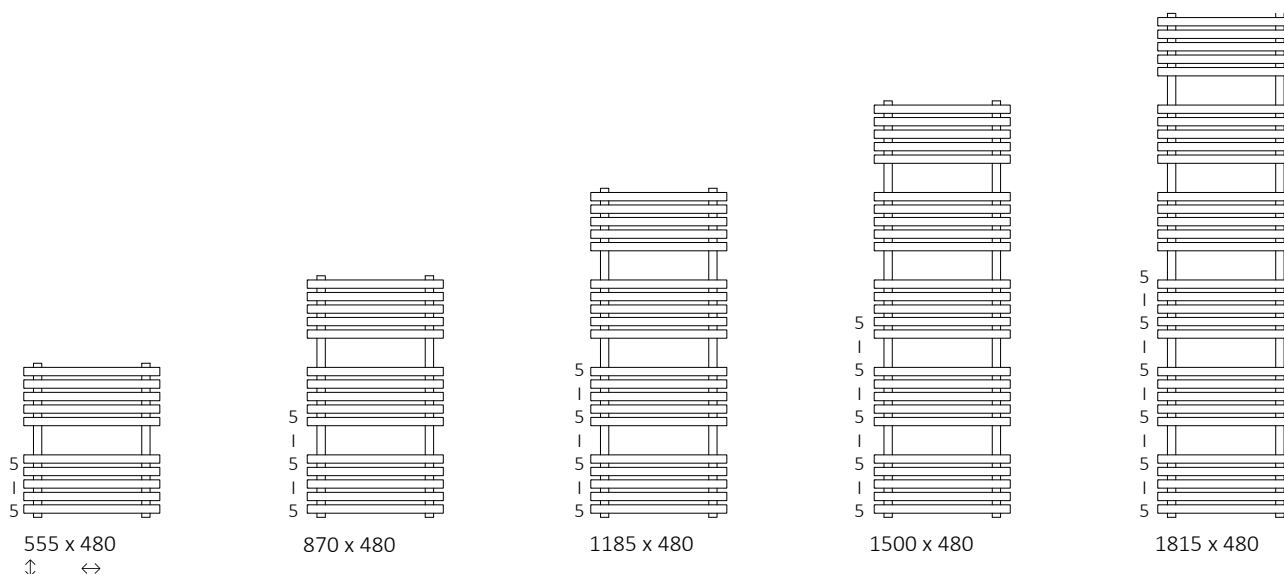
### Elektrobetrieb



### Mischbetrieb





## Verfügbare Größen



## Technische Daten

Betriebsdruck: 800 kPa

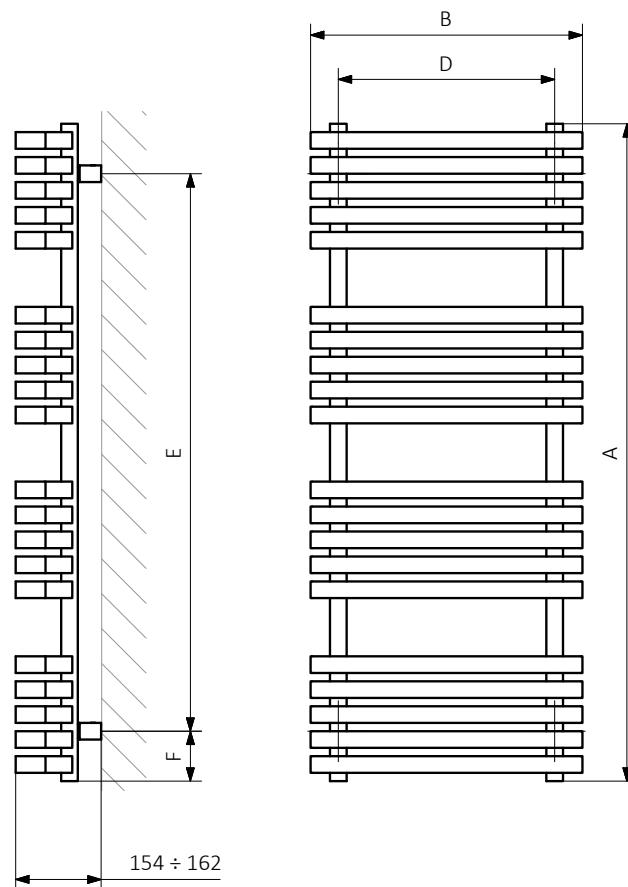
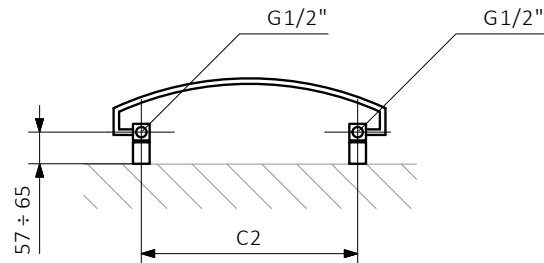
Maximale Betriebstemperatur: 95°C

A ↓ [mm]	B ↔ [mm]	C2 [mm]	55/20°C [W]	54/20°C [W]	 [W]	D [mm]	E [mm]	F [mm]	H [dm <sup>2</sup> ]	 [kg]	Artikelnummer <small>Abhängig von Ausführung</small>
555	480	390	324	176	300	390	375	90	1,97	7,09	WGKIO055048
870	480	390	476	255	400	390	690	90	3,01	10,70	WGKIO087048
1185	480	390	628	336	600	390	1005	90	4,05	14,31	WGKIO118048
1500	480	390	780	415	800	390	1320	90	5,09	17,92	WGKIO150048
1815	480	390	932	496	1000	390	1635	90	6,13	21,53	WGKIO181048

# Kioto

## Technische Zeichnung

SX



A – Höhe B – Breite C1-C5 – Anschlussabstand D – horizontaler Wandhalterungsabstand E – Vertikaler Wandhalterungsabstand  
F – Abstand von der Achse der unteren Wandhalterung bis Unterkante des Kollektors

**Kollektor:**

**Rohr:**

