

# Michelle

---



## Heizkörper

Michelle 1620⇕ x 500⇔ YL,  
Farbe der Heizkörper: Chrom,  
Farbe der Blende: Metallic Red,  
Code Heizkörper: WGMIC162050 KCROYL  
Code der Blende: WRCMIC078L KMRE

## Ventile und Zubehör

Set Thermostat Verbunddeckventil, links, Chrom  
Abdeckblende, Chrom

# Michelle

## Anschlussstypen

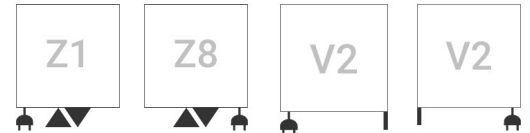
Warmwasserbetrieb



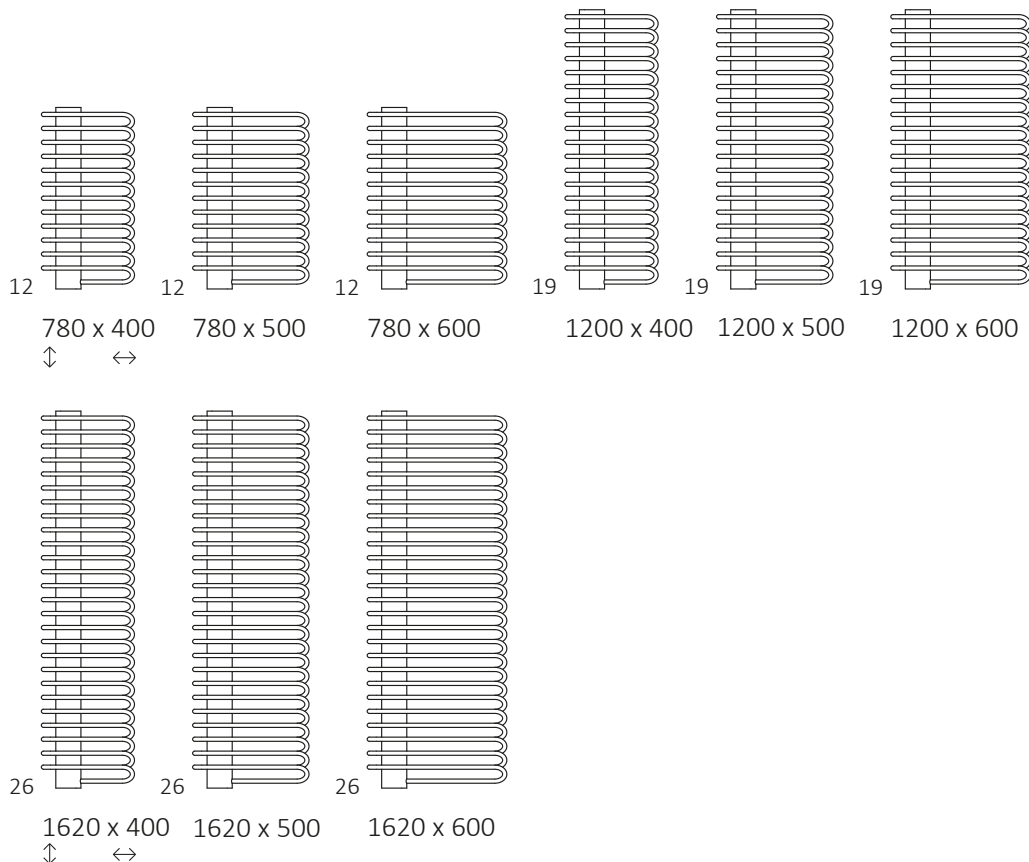
Elektrobetrieb



Mischbetrieb



## Verfügbare Größen



# Michelle

## Technische Daten

Betriebsdruck: 1000 kPa

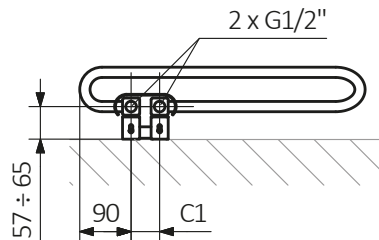
Maximale Betriebstemperatur: 95°C

Höhe A ↕ [mm]	Breite B ↔ [mm]	Nabenabstand C   [mm]	Horizontaler Abstand der Wandhalterungen D [mm]	Vertikaler Abstand der Wandhalterungen E [mm]	Position der unteren Wandhalterung F [mm]	Kapazität (Pulverlack) H [dm <sup>2</sup> ]	Gewicht (Pulverlack) I [kg]	Kapazität (Galvanische Oberfläche) H [dm <sup>2</sup> ]	Gewicht (Galvanische Oberfläche) I [kg]
780	400	50	50	600	90	2,85	11,51	2,85	11,23
780	500	50	50	600	90	3,30	12,80	3,30	12,47
780	600	50	50	600	90	3,75	14,10	3,75	13,71
1200	400	50	50	1020	90	4,47	18,03	4,47	17,59
1200	500	50	50	1020	90	5,19	20,07	5,19	19,55
1200	600	50	50	1020	90	5,90	22,13	5,90	21,52
1620	400	50	50	1440	90	6,11	24,59	6,11	23,99
1620	500	50	50	1440	90	7,09	27,40	7,09	26,68
1620	600	50	50	1440	90	8,07	30,20	8,07	29,37

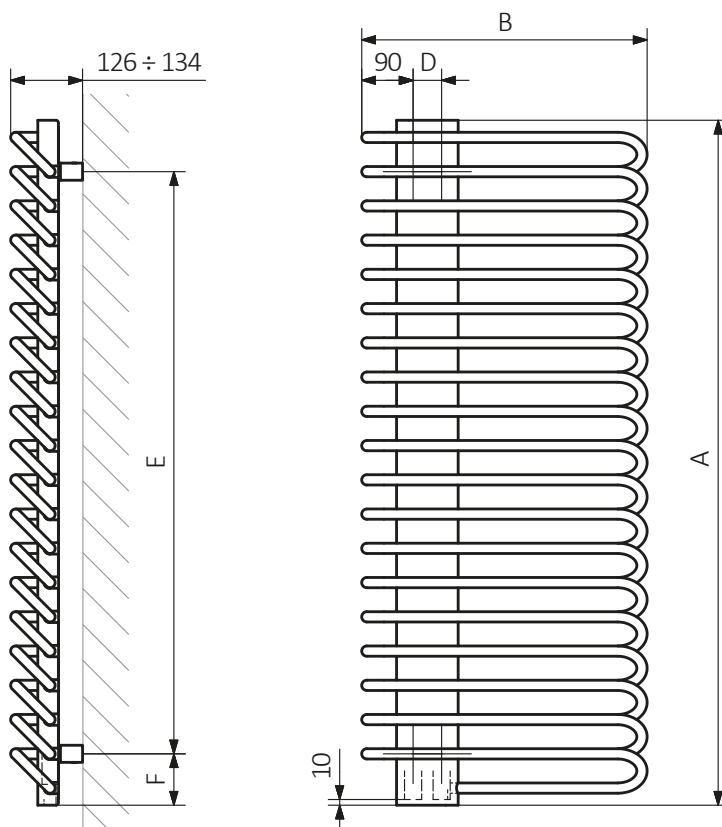
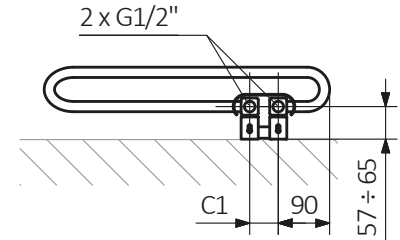
# Michelle

## Technische Zeichnung

YL

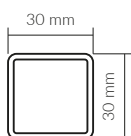


YP



A – Höhe B – Breite C1-C5 – Anschlussabstand D – horizontaler Wandhalterungsabstand E – Vertikaler Wandhalterungsabstand F – Abstand von der Achse der unteren Wandhalterung bis Unterkante des Kollektors

**Kollektor:**



**Rohr:**

