

# Ribbon T Thermostat SOA schwarz

---



# Ribbon T Thermostat SOA schwarz

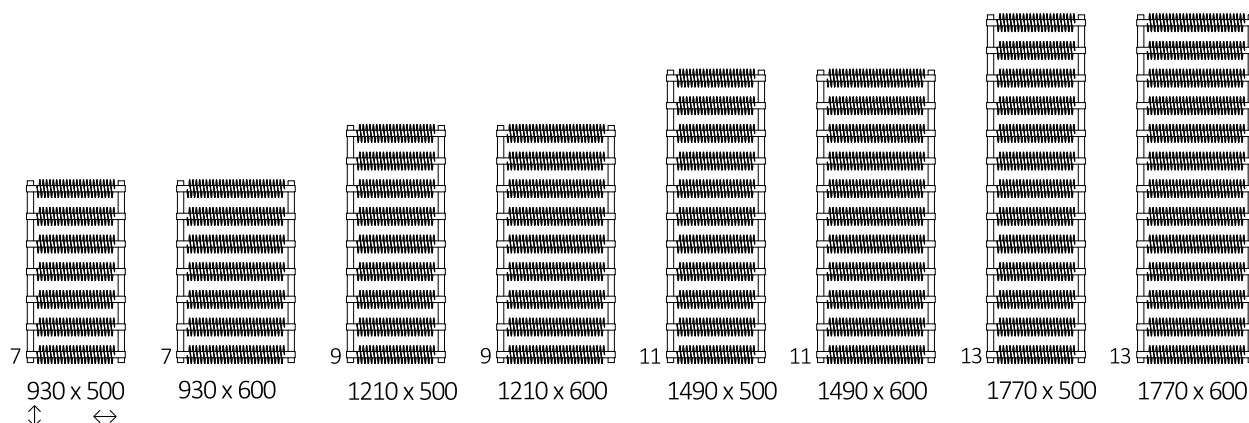
## Anschlusstypen:

---



## Verfügbare Abmessungen:

---



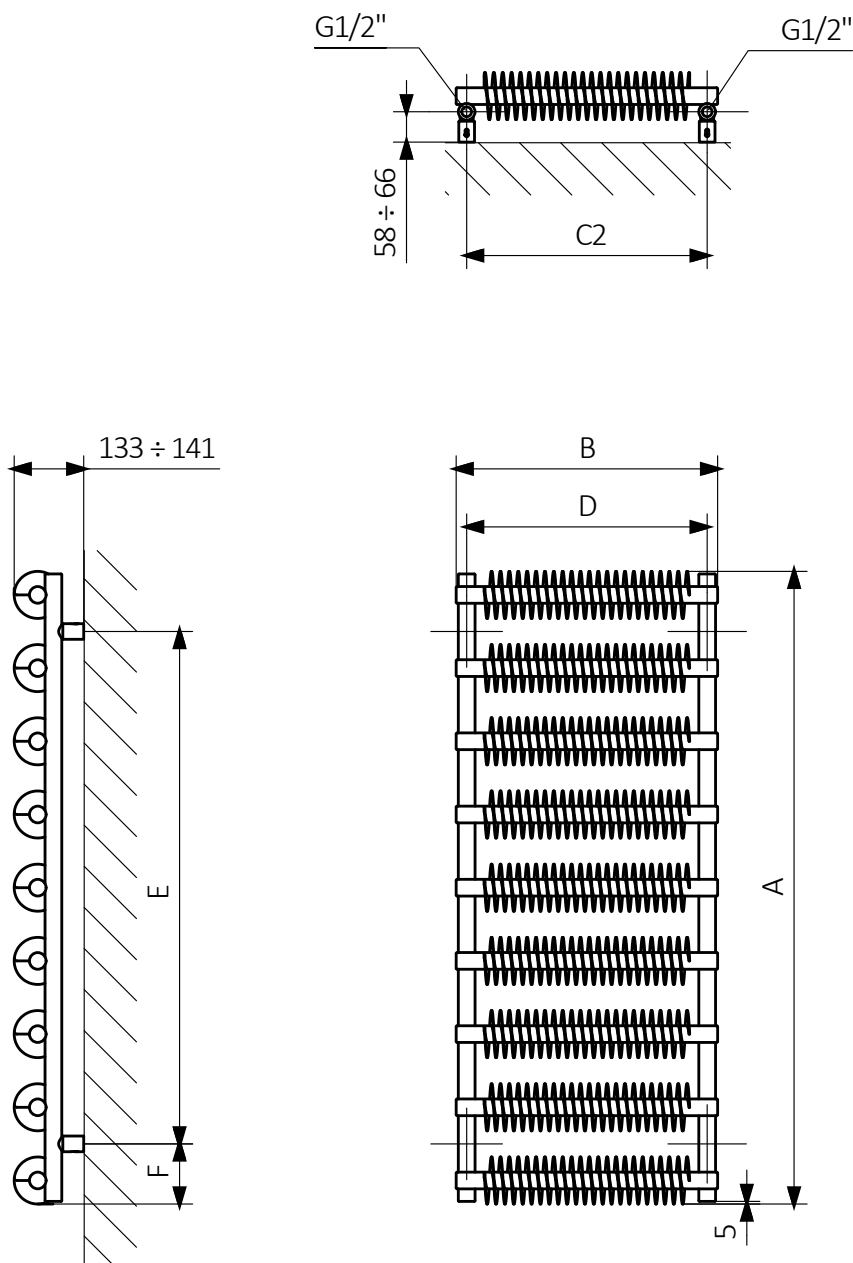
## Technische Daten

Arbeitsdruck: 1000 kPa

Maximale Arbeitstemperatur: 95°C

A ↕ [mm]	B ↔ [mm]	C2 [mm]	Leistung [W]	D [mm]	E [mm]	F [mm]	Kapazität [dm³]	Gewicht [kg]
930	500	460	600	460	700	115	3,54	23,9
930	600	560	800	560	700	115	4,02	28,0
1210	500	460	800	460	980	115	4,57	30,8
1210	600	560	1000	560	980	115	5,19	36,1
1490	500	460	1000	460	1260	115	5,61	37,7
1490	600	560	1200	560	1260	115	6,36	44,1
1770	500	460	1200	460	1540	115	6,64	44,6
1770	600	560	1500	560	1540	115	7,53	52,2

## Technische Zeichnung

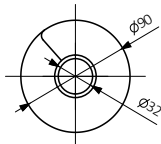


A – Höhe B – Breite C1-C5 – Abstand zwischen den Anschlüssen D – horizontaler Abstand zwischen den Befestigungen E – vertikaler Abstand zwischen den Geräten  
F – Abstand zwischen der unteren Achse der Befestigungen und der Unterkante des Kollektors

**Kollektor:**



**Rohr:**



# SOA

---



## SOA

### Funktionalität:

#### Funktionalität

Das SOA-Hezelement-Set verfügt über 5 Heizleistungsbereiche von 30 % bis 100 %. Es ist mit einem selbstregulierenden Hezelement vom Typ PTC Klasse II ausgestattet. LEDs zeigen die aktuelle Einstellung an. Es zeichnet sich durch einen sehr geringen Energieverbrauch im Standby-Modus aus.

#### Zwangsbetrieb

Die Funktion „Zwangsbetrieb“ ermöglicht es, die gewählte Heizleistung für 2 Stunden einzustellen. Nach Ablauf dieser Zeit nimmt das SOA-Kit die ursprünglich programmierte Einstellung wieder auf.

#### Intelligentes Wohnsystem

Der SOA-Widerstandssatz speichert die Einstellung bei einem Stromausfall, wodurch der Betrieb mit einem externen Timer möglich ist. Verschiedene und unterschiedliche Systeme für sogenannte intelligente Häuser.

#### Sicherheit

Der SOA-Widerstandssatz ist mit Frostschutz (ANTIFREEZE), doppeltem Schutz gegen Überhitzung des Kühlers, Fehleralarm und aktivem Schutz bei Flüssigkeitsmangel im Kühler ausgestattet.

#### Design

Version mit Kabel ohne Stecker, das SOA-Kit ist mit einer Kabelabdeckung ausgestattet.

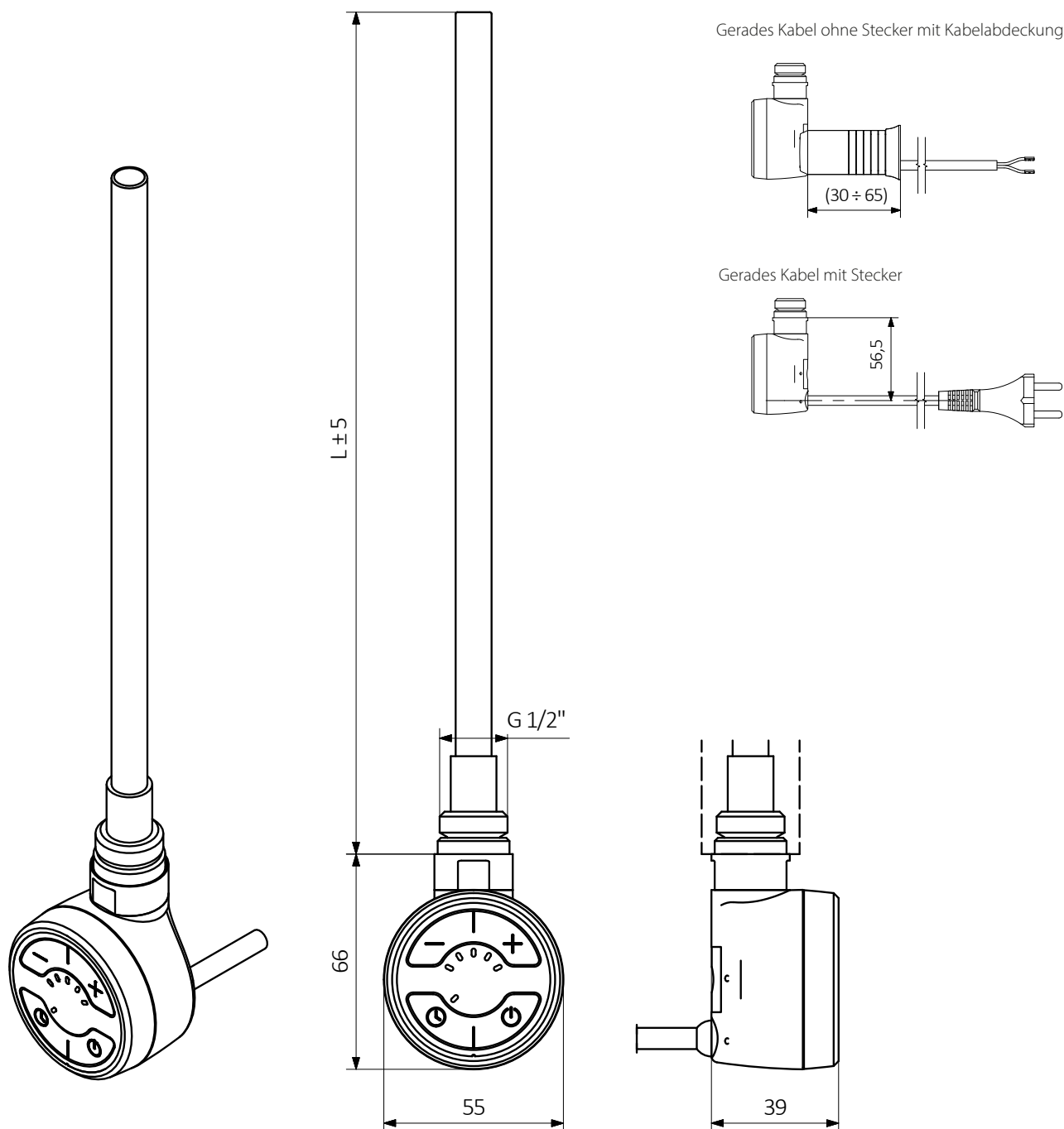
#### Farbe

Standardfarbe: Weiß, Silber, Chrom oder Schwarz. Alle anderen Sonderfarben (Messing und Gold) sind bei einer einmaligen Bestellung von mindestens 100 Stück Hezelementen aus dem Terma-Angebot in einer Farbe möglich.

### Technische Daten:

Ernährung: 230 V / 50 Hz  
Schutzklasse: Classe II  
Außengewinde G 1/2"  
IP-Schutzklassenindex: IPx5

# SOA



L (mm)	165	220	260	350	350	465	600	670	670
Leistung [W]	100	200	300	400	500	600	800	1000	1200