

Leiter

Linker Pfosten

Rechter Pfosten

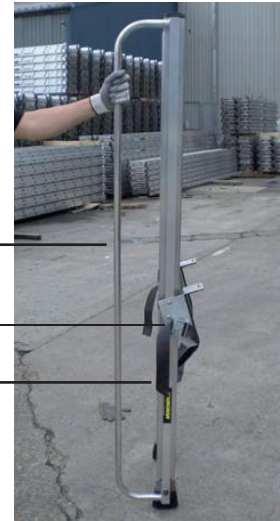
Gummipuffer



Handlauf

Befestigungsplatte

Gurt



## Etappe 1

- Befestigen Sie die Gurte unter der Stange, um Beschädigungen zu vermeiden.
- Vor der Benutzung der Leiter muss eine Bewertung gemäß den geltenden Rechtsvorschriften durchgeführt werden
- Überprüfe den Zustand der Treppe
- Verwenden Sie keine beschädigte Leiter
- Überprüfen Sie das Produkt vor dem Gebrauch, um sicherzustellen, dass alle Teile ordnungsgemäß funktionieren
- Reinigen Sie die Leiter gründlich und entfernen Sie Schlamm, Farbe, Öl, Schnee
- Stellen Sie sicher, dass der Benutzer in der Lage ist, die Leiter zu benutzen.



## Etappe 4

- Stelle deinen Fuß auf die erste Sprosse, um sie festzuhalten.
- Lege deine linke Hand auf die linke Schiene.
- Lege deine rechte Hand auf den Handlauf



## Etappe 2

- Stellen Sie die Leiter sicher auf dem Boden auf, und zwar im richtigen Abstand zum Anhänger
- Die Leiter muss auf einem festen Untergrund stehen
- Bei der Aufstellung muss die Gefahr von Zusammenstößen mit Fußgängern, Fahrzeugen und Türen berücksichtigt werden
- Stellen Sie die Leiter nicht auf einer rutschigen Oberfläche.
- Alle Arten von elektrischen Gefahren in diesem Bereich ermitteln



## Etappe 5

- Setzen Sie die beiden Halterungen über den Boden des Anhängers.



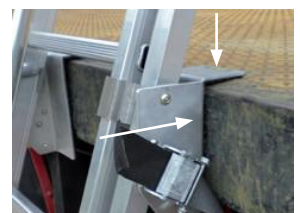
## Etappe 3

- Drücke mit einer Hand auf die Backe.
- Zieh mit der anderen Hand am Gurt



## Etappe 6

- Stellen Sie die beiden Stützen an die Ecken der Ladefläche des Anhängers und überprüfen Sie den Neigungswinkel der Leiter



### Etappe 7a

- Den Haken der Gurte an der nächstgelegenen Befestigung einhängen.



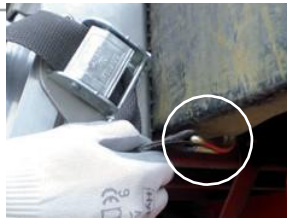
### Etappe 7b

- Den Haken der Gurte an der Querstrebe des Ladebodens befestigen.



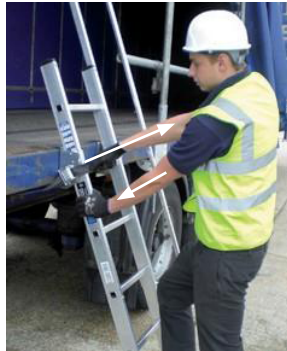
### Etappe 7c

- Den Haken der Gurte am Längsträger des Anhängers befestigen



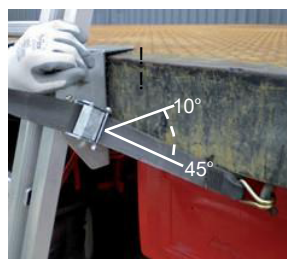
### Etappe 8

- Lege deine Hand auf die Leiter und drücke sie in Richtung Anhänger.
- Mit der anderen Hand zieht er entschlossen am Gurt.



### Etappe 9

- Stellen Sie sicher, dass die Leiter mittig steht und dass die Gurte gleich lang sind
- Steigen Sie nicht auf die Leiter, bevor Sie die Befestigungen überprüft haben
- Der Riemenwinkel muss zwischen mindestens 10° und höchstens 45° liegen



### Etappe 10

- Halten Sie sich beim Auf- und Abstieg fest am Handlauf fest
- Beim Treppensteigen immer mit dem Gesicht zur Treppe
- Die zulässige Höchstlast darf nicht überschritten werden
- Sicherheitsschuhe tragen



### Etappe 11

- Geh die Treppe auf der linken Seite hinunter.
- Steigen Sie niemals auf die Sprossen, die sich über der Ladefläche des Anhängers befinden.
- Verwenden Sie nicht das obere Profil auf der Anhängerseite

