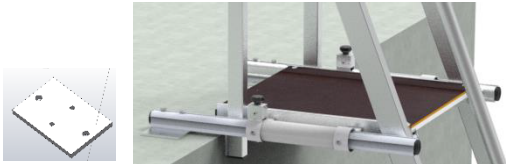


Caractéristiques techniques

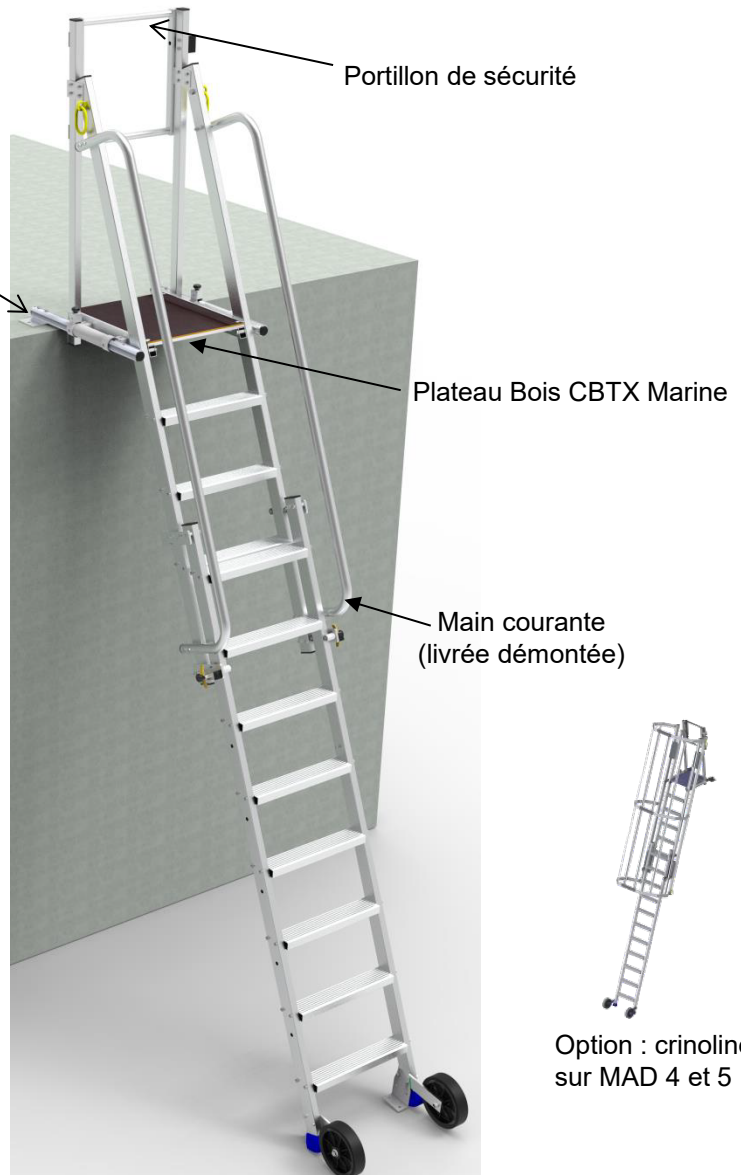
Référence :	MAD 2 P	MAD 3 P	MAD 4 P	MAD 5 P
Nombre de marches :	5/8	8/11	11/16	13/20
Hauteur dalle mini :	1,26 m	1,92 m	2,51 m	3,20 m
Hauteur dalle maxi :	2,00 m	2,78 m	4,01 m	4,95 m
Dimensions matériel replié :	2,60 x 0,67 x 0,90 m	2,85 x 0,67 x 0,90 m	3,50 x 0,67 x 0,90 m	4,20 x 0,67 x 0,90 m
Poids :	28 kg	31 kg	37 kg	41 kg

Dimensions communes de tous les MAD

Largeur échelle	Dimensions plateau	Marches profondeur	Entraxe échelle	Charge admissible
0,63 m	0,43 x 0,50 m	80 mm	0,25 m	150 kg



Platines réglables permettant le repos ainsi que l'accroche du matériel sur la dalle (Perçage à 12,25 mm)



Option : crinoline sur MAD 4 et 5

