



Perta 1760 x 600 ZX  
couleur : chrom

2 x Vanne d'arrêt angulaire, chrome  
Tête thermostatique SLIM, chrome  
Rosette de masquage intégrée, chrome

## Raccordements :

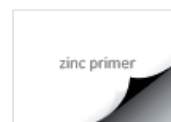


## Recommandés :

Rosette de mas-  
quage intégrée



Zinc primer



## Dimensions disponibles :



960 x 500  
 ↓ ↔



960 x 600



1360 x 500



1360 x 600



1760 x 500



1760 x 600

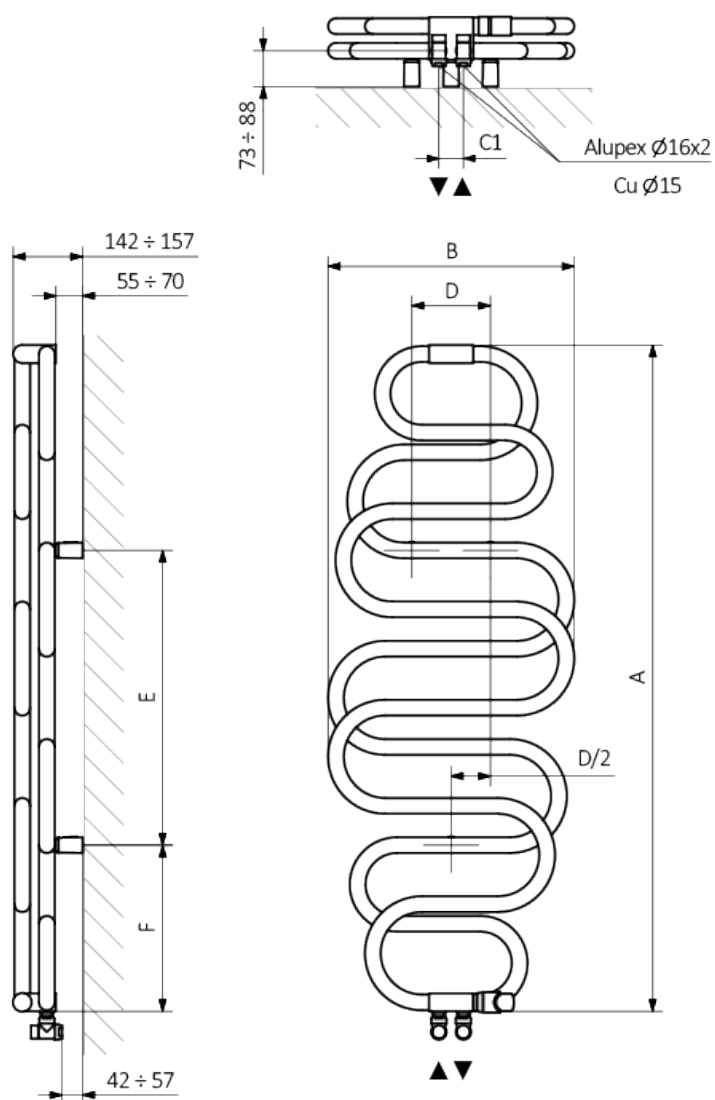
## Données techniques :

Pression du travail : 1,0 MPa Température maximale de travail : 95°C

| A<br>↓                       | B<br>↔ | C1<br>[mm] | 75 65 20°C<br>[W] | 55 45 20°C<br>[W] | D<br>[mm] | E<br>[mm] | F<br>[mm] | H<br>[dm³] | kg    | Code produit | Code de configuration p.4 |
|------------------------------|--------|------------|-------------------|-------------------|-----------|-----------|-----------|------------|-------|--------------|---------------------------|
| <b>Peinture epoxy</b>        |        |            |                   |                   |           |           |           |            |       |              |                           |
| 960                          | 500    | 50         | 337               | 172               | 200       | 360       | 180       | 3,16       | 11,80 | WGPER096050  |                           |
| 960                          | 600    | 50         | 371               | 189               | 230       | 360       | 180       | 3,47       | 12,50 | WGPER096060  |                           |
| 1360                         | 500    | 50         | 478               | 244               | 160       | 600       | 340       | 4,41       | 13,17 | WGPER136050  |                           |
| 1360                         | 600    | 50         | 528               | 269               | 220       | 600       | 340       | 4,88       | 14,29 | WGPER136060  |                           |
| 1760                         | 500    | 50         | 630               | 321               | 200       | 600       | 540       | 5,75       | 16,40 | WGPER176050  |                           |
| 1760                         | 600    | 50         | 704               | 359               | 290       | 600       | 540       | 6,45       | 18,09 | WGPER176060  |                           |
| <b>Revêtement galvanique</b> |        |            |                   |                   |           |           |           |            |       |              |                           |
| 960                          | 500    | 50         | 229               | 117               | 200       | 360       | 180       | 3,16       | 11,80 | WGPER096050  |                           |
| 960                          | 600    | 50         | 252               | 129               | 230       | 360       | 180       | 3,47       | 12,50 | WGPER096060  |                           |
| 1360                         | 500    | 50         | 325               | 166               | 160       | 600       | 340       | 4,41       | 13,17 | WGPER136050  |                           |
| 1360                         | 600    | 50         | 359               | 183               | 220       | 600       | 340       | 4,88       | 14,29 | WGPER136060  |                           |
| 1760                         | 500    | 50         | 419               | 214               | 200       | 600       | 540       | 5,75       | 16,40 | WGPER176050  |                           |
| 1760                         | 600    | 50         | 488               | 249               | 290       | 600       | 540       | 6,45       | 18,09 | WGPER176060  |                           |

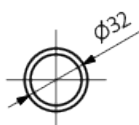
Radiateur eau chaude vendu avec deux vannes d'arrêt angulaires avec filetage mâle (blanc et silver pour ses correspondants coloristiques, chromée pour le reste des couleurs). L'ensemble contient également une tête thermostatique NOBLE (blanche et silver pour ses correspondants coloristiques, chromée pour le reste des couleurs) et des adaptateurs pour l'installation (multicouche Ø 16x2 et cuivre Ø 15).

ZX



A – hauteur B – largeur C1-C5 – écartement des raccords D – écartement des consoles en horizontal E – écartement des consoles en vertical F – distance de l'axe de la console inférieure au bord inférieur du collecteur

**Profil :**



Des cartes techniques des produits contiennent des codes qui indiquent des informations de base sur des produits. Afin de préciser les caractéristiques du produit, des codes devraient être complétés par un code de configuration complète. Code de configuration doit suivre le code produit comme dans l'exemple ci dessous :

Construction du code de configuration du radiateur eau chaude et électrique :

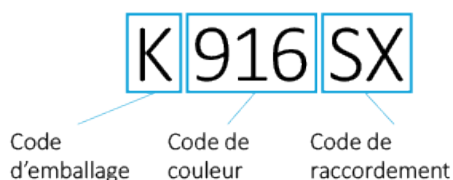
WGALE054030

K916SX

CODE PRODUIT  
(indiqué dans la grille à côté du produit)

CODE DE CONFIGURATION  
(à remplir)

Configuration



*K – carton*

Couche en poudre de zinc

**C** – Code de la couche en poudre de zinc est rempli dans le code atypique.

WLALE054030 K916SX **C** — Code atypique

## Légende



Radiateur disponible en finition chromée.



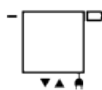
Radiateur disponible en version hydraulique.



Radiateur disponible en version mixte. Possibilité d'installation du kit résistances.



Radiateur disponible en version électrique avec le kit résistances. Version électrique est remplie par le fabricant du fluide caloporteur et équipée du kit résistances électrique. Radiateur testé en usine.



Type de raccordement dédié au modèle choisi. L'icône indique le positionnement du raccordement hydraulique départ et retour ainsi que le positionnement de la cartouche thermostatique et du kit résistances à positionner.



Type de raccordement optionnel pour le modèle donné.



Puissance suggérée du kit résistance pour la version électrique ou mixte.



Poids.



Volume.