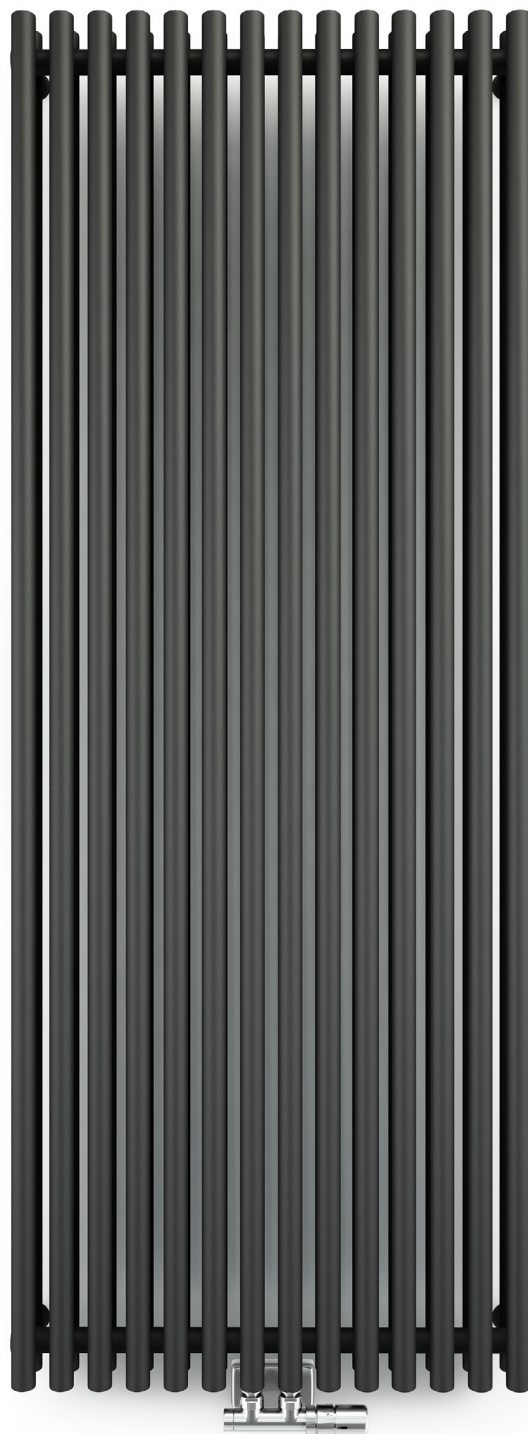


Tune VWD



Couleur inclus
dans le prix



Tune VWD 1800 x 690 ZX
couleur : soft 9005

Vanne intégrée thermostatique, vanne angulaire, gauche, chrome
Tête thermostatique SLIM, chrome
Rosette de masquage intégrée, chrome

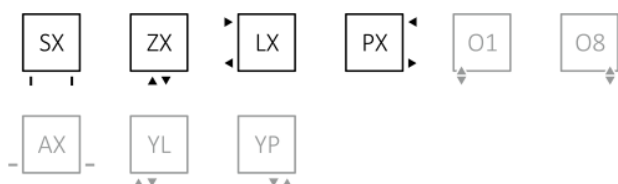
Tune VWD



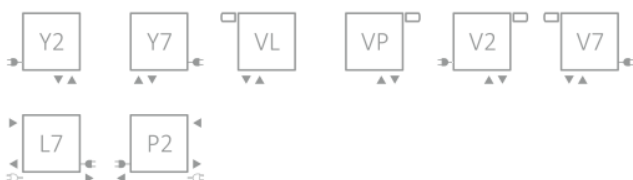
Couleur inclus dans le prix

Raccordements :

A ↓ 600÷1800:



A ↓ 600:



A ↓ 1800:

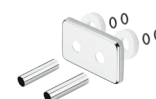


Recommandés :

Ensemble thermostatique intégré pour les raccordements ZX, Z1 et Z8



Rosette de masquage intégrée



Kit résistances SOA



Données techniques :

Pression du travail : 1,0 MPa Température maximale de travail : 95°C

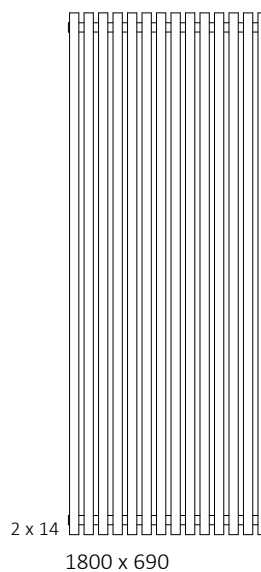
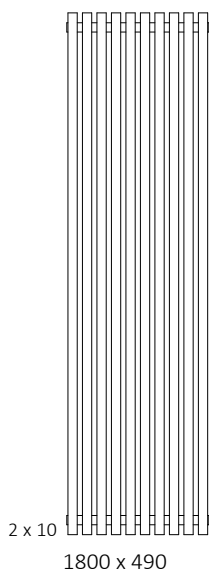
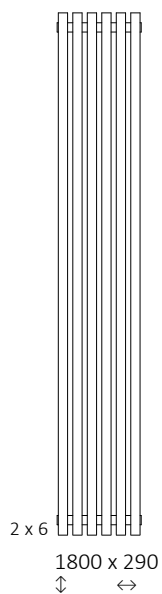
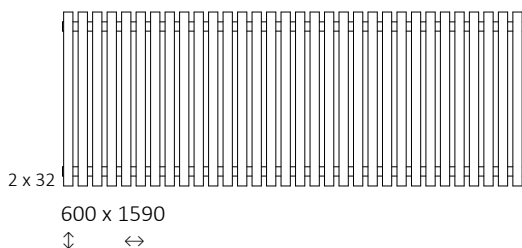
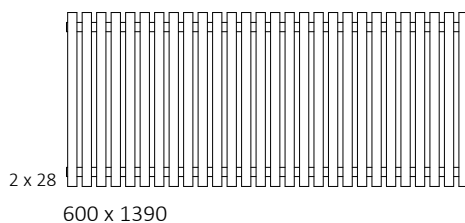
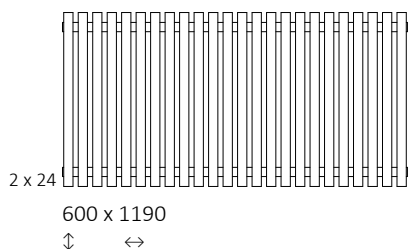
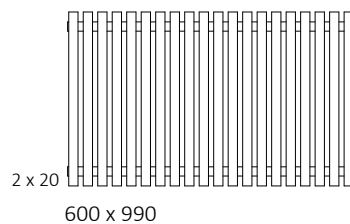
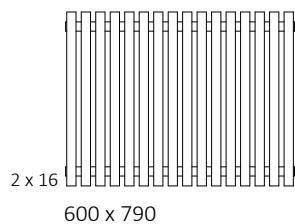
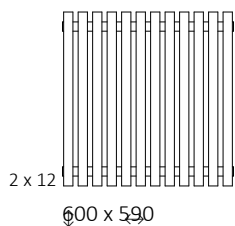
A ↓	B ↔	C1 [mm]	C2 [mm]	C3 [mm]	75/65/20°C [W]	55/45/20°C [W]	☺ [W]	D [mm]	E [mm]	F [mm]	📄 [dm³]	📦 [kg]	Code produit	Code de configuration p.6
600	590	50	550	500	725	378	800	490	500	50	10,72	15,08	WGTUV060059	
600	790	50	750	500	967	504	1000	690	500	50	14,30	20,08	WGTUV060079	
600	990	50	950	500	1209	630	1200	890	500	50	17,87	25,09	WGTUV060099	
600	1190	50	1150	500	1450	756	1500	1090	500	50	21,45	30,09	WGTUV060119	
600	1390	50	1350	500	1693	883	1500	1290	500	50	25,03	35,09	WGTUV060139	
600	1590	50	1550	500	1934	1008	-	1490	500	50	28,61	40,09	WGTUV060159	
1800	290	50	250	1700	967	489	1000	190	1700	50	15,26	20,81	WGTUV180029	
1800	490	50	450	1700	1612	815	1500	390	1700	50	25,44	34,57	WGTUV180049	
1800	690	50	650	1700	2257	1141	-	590	1700	50	35,62	48,32	WGTUV180069	

Tune VWD



Couleur inclus
dans le prix

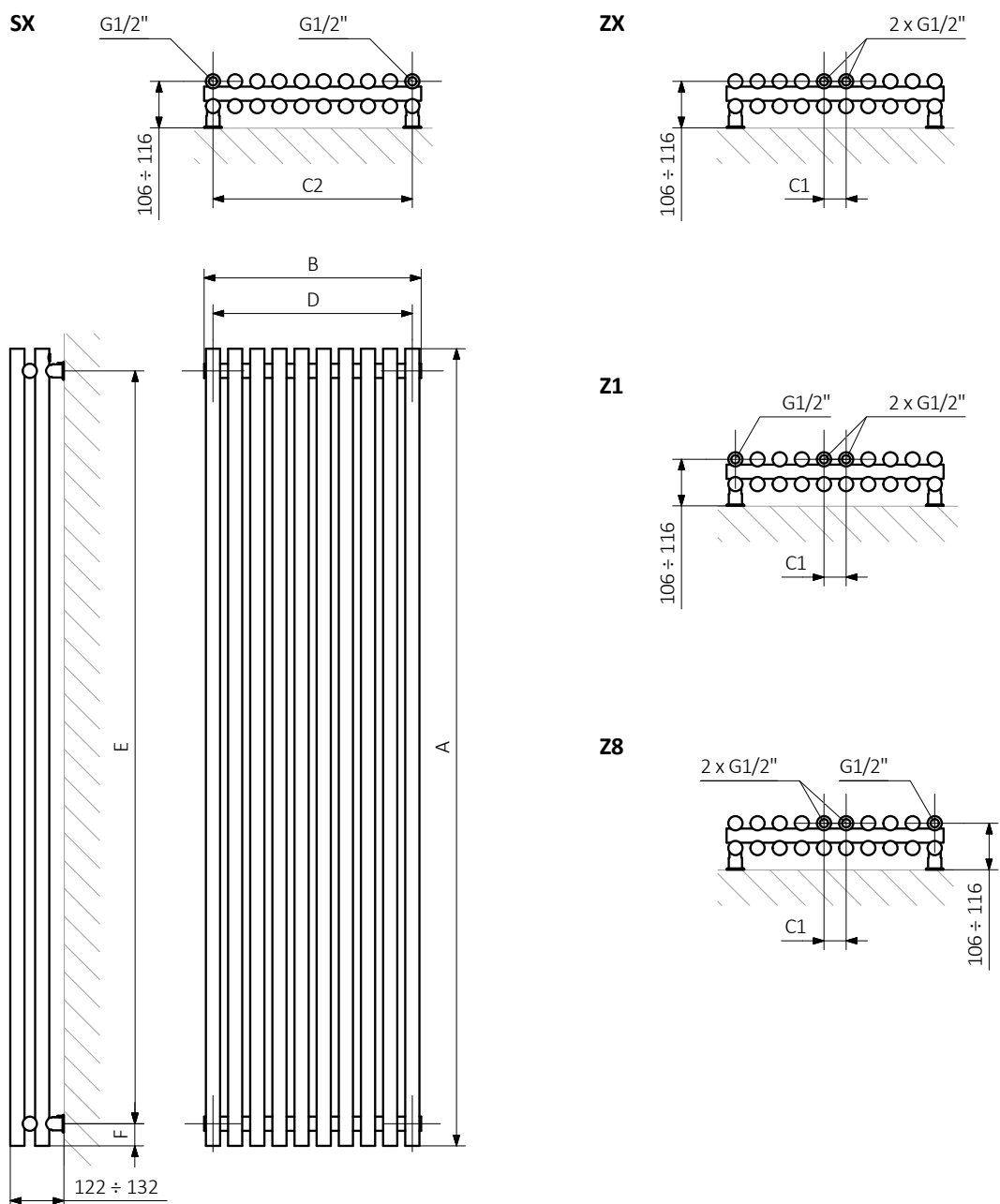
Dimensions disponibles :



Tune VWD

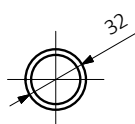


Couleur inclus
dans le prix



A – hauteur B – largeur C1-C5 – écartement des raccordements D – écartement des consoles en horizontal E – écartement des consoles en vertical F – distance de l'axe de la console inférieure au bord inférieur du collecteur

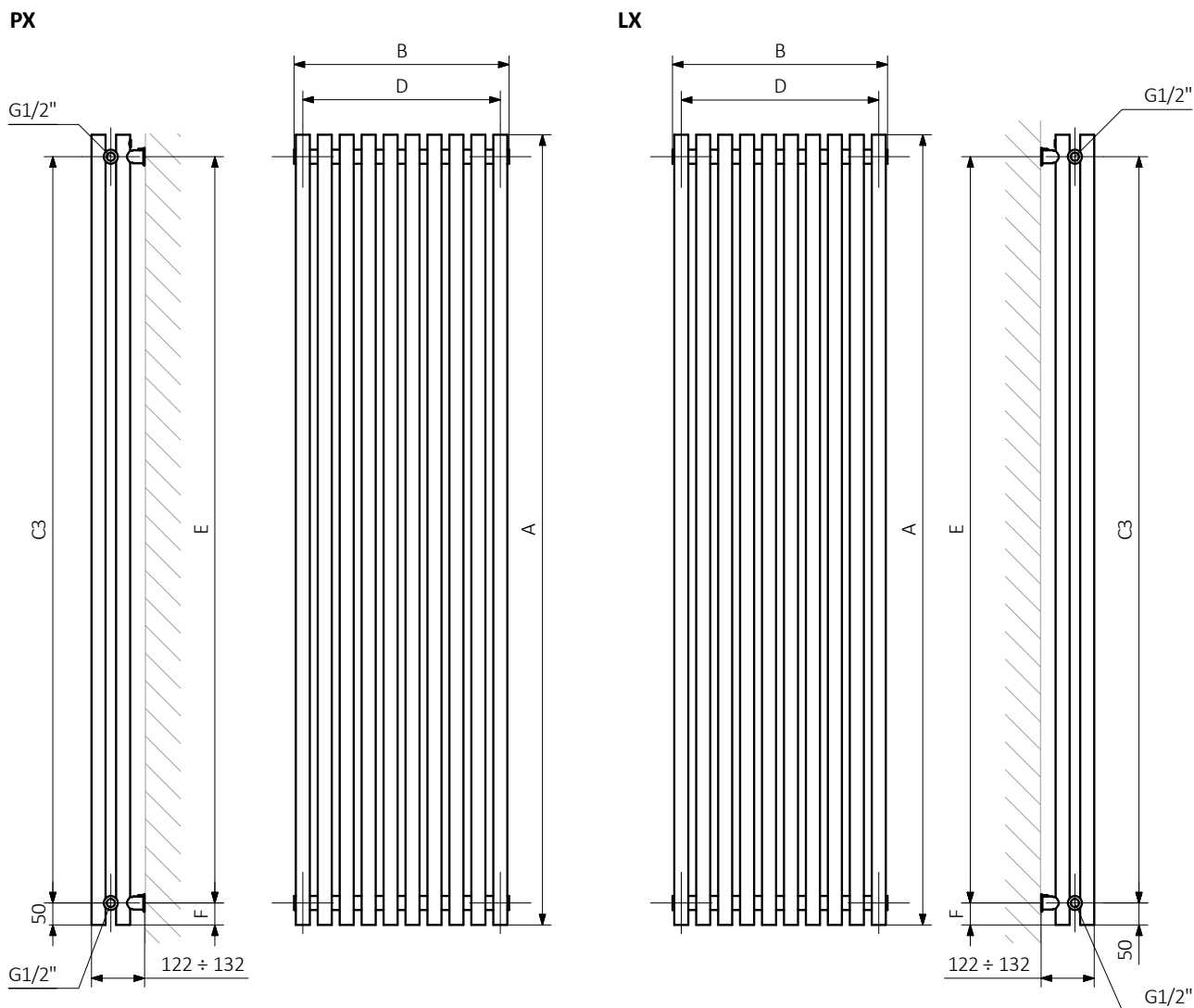
Profil :



Tune VWD

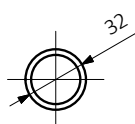


Couleur inclus dans le prix



A – hauteur B – largeur C1-C5 – écartement des raccordements D – écartement des consoles en horizontal E – écartement des consoles en vertical F – distance de l'axe de la console inférieure au bord inférieur du collecteur

Profil :



Tune VWD



Couleur inclus
dans le prix

Des cartes techniques des produits contiennent des codes qui indiquent des informations de base sur des produits. Afin de préciser les caractéristiques du produit, des codes devraient être complétés par un code de configuration complète. Code de configuration doit suivre le code produit comme dans l'exemple ci dessous :

Construction du code de configuration du radiateur eau chaude et électrique :

WGALE054030

K916SX

CODE PRODUIT
(indiqué dans la grille à côté du produit)

CODE DE CONFIRGURATION
(à remplir)

Configuration

K **916** **SX**

Code
d'emballage

Code de
couleur

Code de
raccordement

K - carton

Couche en poudre de zinc

C - Code de la couche en poudre de zinc est rempli dans le code atypique.

WLALE054030 K916SX **C** - Code atypique

Tune VWD



Couleur inclus
dans le prix

Légende



Radiateur disponible en finition chromée.



Radiateur disponible en version hydraulique.



Radiateur disponible en version mixte. Possibilité d'installation du kit résistances.



Radiateur disponible en version électrique avec le kit résistances. Version électrique est remplie par le fabricant du fluide caloporteur et équipée du kit résistances électrique. Radiateur testé en usine.



Type de raccordement dédié au modèle choisi. L'icône indique le positionnement du raccordement hydraulique départ et retour ainsi que le positionnement de la cartouche thermostatique et du kit résistances à positionner.



Type de raccordement optionnel pour le modèle donné.



Puissance suggérée du kit résistance pour la version électrique ou mixte.



Poids.



Volume.