

Scala

Montante sinistro

Montante destro

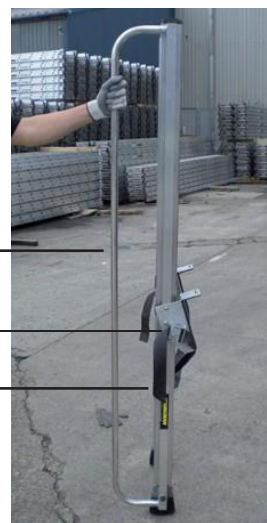
Tampone in gomma



Corrimano

Piastra di fissaggio

Cinghia



Tappa 1

- Fissare le cinghie sotto la barra per evitare eventuali danni.
- Prima di utilizzare la scala, deve essere effettuata una valutazione conforme alla legislazione in vigore
- Controllare visivamente lo stato della scala
- Non utilizzare una scala rovinata
- Controllare il prodotto prima dell'uso per verificare il corretto funzionamento delle parti
- Pulire accuratamente la scala, rimuovendo fango, vernice, olio, neve ecc...
- Assicurarsi che l'utente sia in grado di utilizzare la scala.



Tappa 4

- Appoggiare il piede sul primo piolo per tenerla ferma.
- Appoggiare la mano sinistra sulla guida scorrevole di sinistra.
- Appoggiare la mano destra sul corrimano



Tappa 2

- Posizionare bene la scala al suolo alla corretta distanza dal rimorchio
- La scala deve essere appoggiata su una superficie stabile
- Durante il posizionamento, bisogna tenere in conto il rischio di collisione con pedoni, veicoli, porte
- Non appoggiare la scala su una superficie scivolosa.
- Identificare ogni tipo di rischio elettrico nella zona



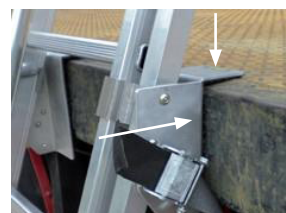
Tappa 5

- Posizionare le due staffe sopra il pianale del rimorchio.



Tappa 6

- Posizionare le due squadre sull'angolo del pianale del rimorchio e verificare l'angolazione della scala



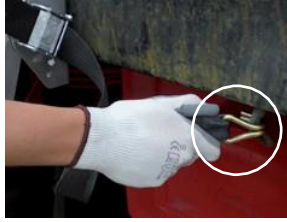
Tappa 3

- Spingere sulla ganascia con una mano.
- Con l'altra mano, tirare la cinghia



Tappa 7a

- Posizionare il gancio delle cinghie sull'attacco più vicino.



Tappa 7b

- Posizionare il gancio delle cinghie sulla traversa del pianale.



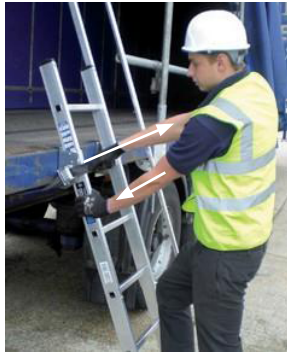
Tappa 7c

- Posizionare il gancio delle cinghie sul longherone del rimorchio.



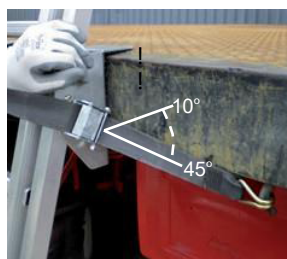
Tappa 8

- Appoggiare la mano sul montante della scala, spingendo verso il rimorchio.
- Con l'altra mano tirare con decisione la cinghia.



Tappa 9

- Verificare che la scala sia posizionata al centro e che le cinghie siano di lunghezza uguale.
- Non salire sulla scala prima di aver verificato i fissaggi.
- L'angolo della cinghia deve essere compreso tra 10° minimo e 45° al massimo.



Tappa 10

- Tenere fermamente il corrimano durante la salita e la discesa.
- Salire e scendere sempre dando la faccia alla scala.
- Non superare il carico massimo autorizzato.
- Indossare scarpe di sicurezza.



Tappa 11

- Scendere dalla scala sul lato sinistro.
- Non salire mai sui pioli che si trovano sopra il pianale del rimorchio.
- Non utilizzare il battistrada superiore del lato del rimorchio.

