

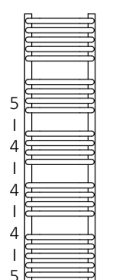
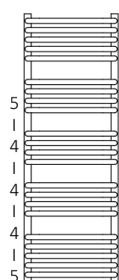
# Grande Alex SOA dorato

---



# Grande Alex SOA dorato

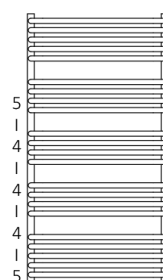
## Dimensioni disponibili:


1140 x 300  
↕ ↔


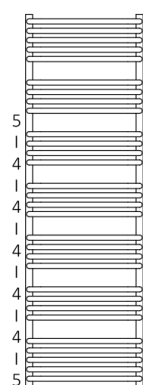
1140 x 400



1140 x 500



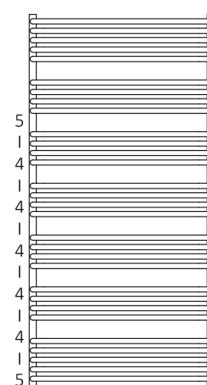
1140 x 600


1580 x 500  
↕ ↔


1580 x 600



1580 x 700



1580 x 800

## Predisposizione:



## Dati tecnici:

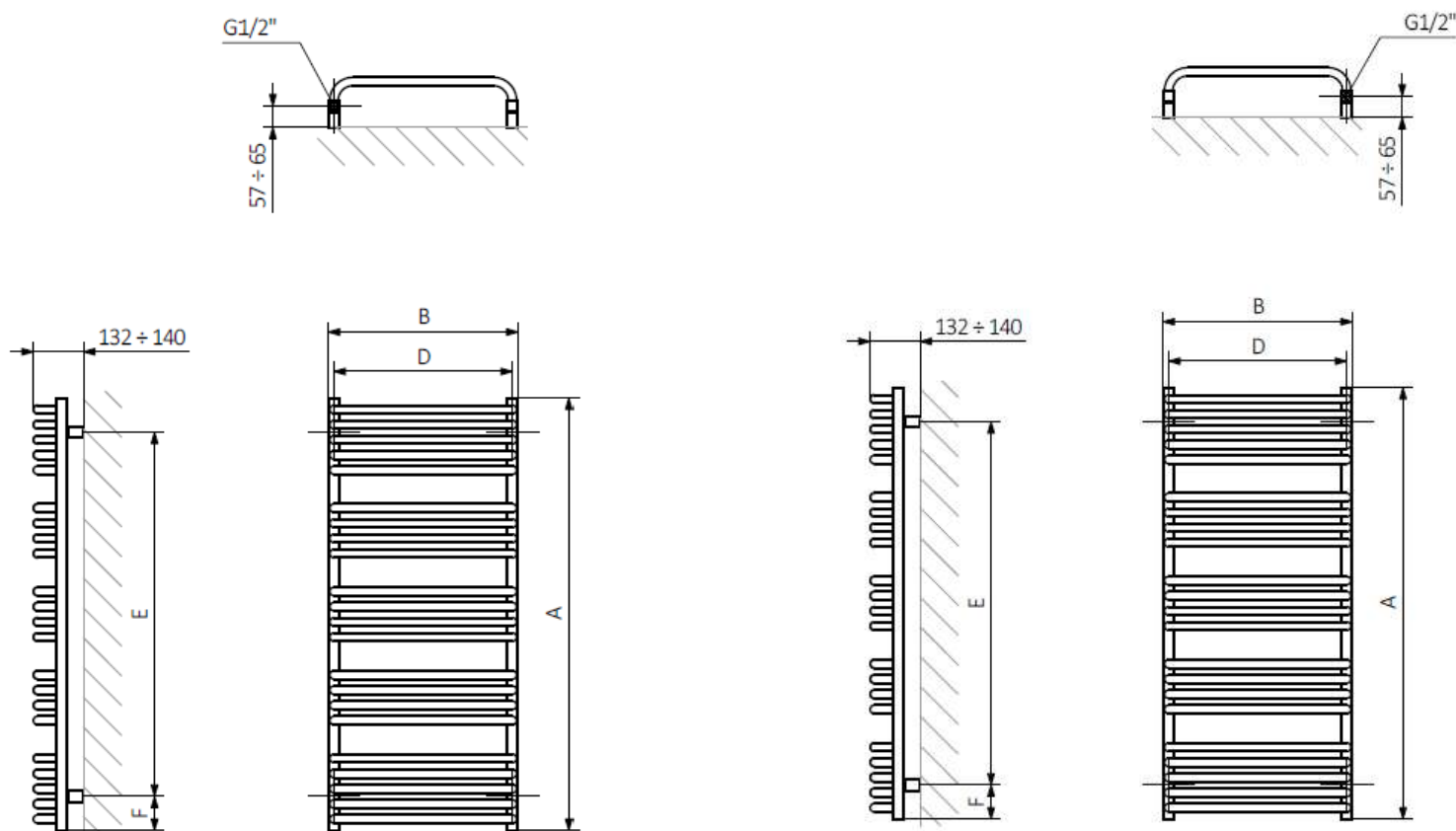
---

Pressione di lavoro: 1000 kPa

Temperatura massima di lavoro: 95°C

A ↓ [mm]	B ↔ [mm]	C1 [mm]	C2 [mm]	Potenza [W]	D [mm]	E [mm]	F [mm]	Capacità [dm³]	Peso [kg]
1140	300	50	270	400	270	960	90	3.78	10.92
1140	400	50	370	400	370	960	90	4.41	12.90
1140	500	50	470	600	470	960	90	5.03	14.87
1140	600	50	570	800	570	960	90	5.65	16.85
1580	500	50	470	800	470	1400	90	6.90	20.33
1580	600	50	270	1000	570	1400	90	7.75	23.03
1580	700	50	670	1000	670	1400	90	8.60	25.72
1580	800	50	770	1200	770	1400	90	9.45	28.41

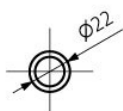
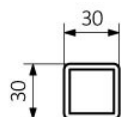
## Disegno tecnico



A - hauteur B - largeur C1-C5 - espacement des connexions D - distance entre les fixations à l'horizontale E - distance entre les dispositifs en F verticale - distance entre l'axe inférieur des fixations et le bord inférieur du collecteur

Collector :

Tube :



# SOA

---



# SOA

## Funzionalità

### Funzionalità

Il kit resistenza SOA ha 5 intervalli di potenza di riscaldamento dal 30% al 100%. È dotato di una resistenza autoregolante di tipo PTC Classe II. I LED indicano l'impostazione attuale. È caratterizzato da un consumo energetico molto basso in modalità standby.

### Funzionamento forzato

La funzione "funzionamento forzato" consente di impostare la potenza di riscaldamento scelta per 2 ore, trascorse le quali il kit SOA riprende l'impostazione inizialmente programmata.

### Sistema delle abitazioni intelligenti

Il kit resistenza SOA memorizza l'impostazione in caso di interruzione di corrente, il che consente di funzionare con un timer esterno diversi e diversi sistemi per case "cosiddette intelligenti"

### Sicurezza

Il kit resistenza SOA è dotato di protezione antigelo (ANTIFREEZE), doppia protezione contro il surriscaldamento del radiatore, allarme guasto e protezione attiva in caso di mancanza di liquido nel radiatore.

### Design

Versione con cavo senza spina, il kit SOA è dotato di una copertura per il cavo.

### Colore

Colore standard: bianco, argento, cromo o nero. È possibile avere tutti gli altri colori speciali (ottone e oro) per un ordine unico di almeno 100 pezzi di kit di resistenze dell'offerta Terma in un unico colore.

### Dati tecnici:

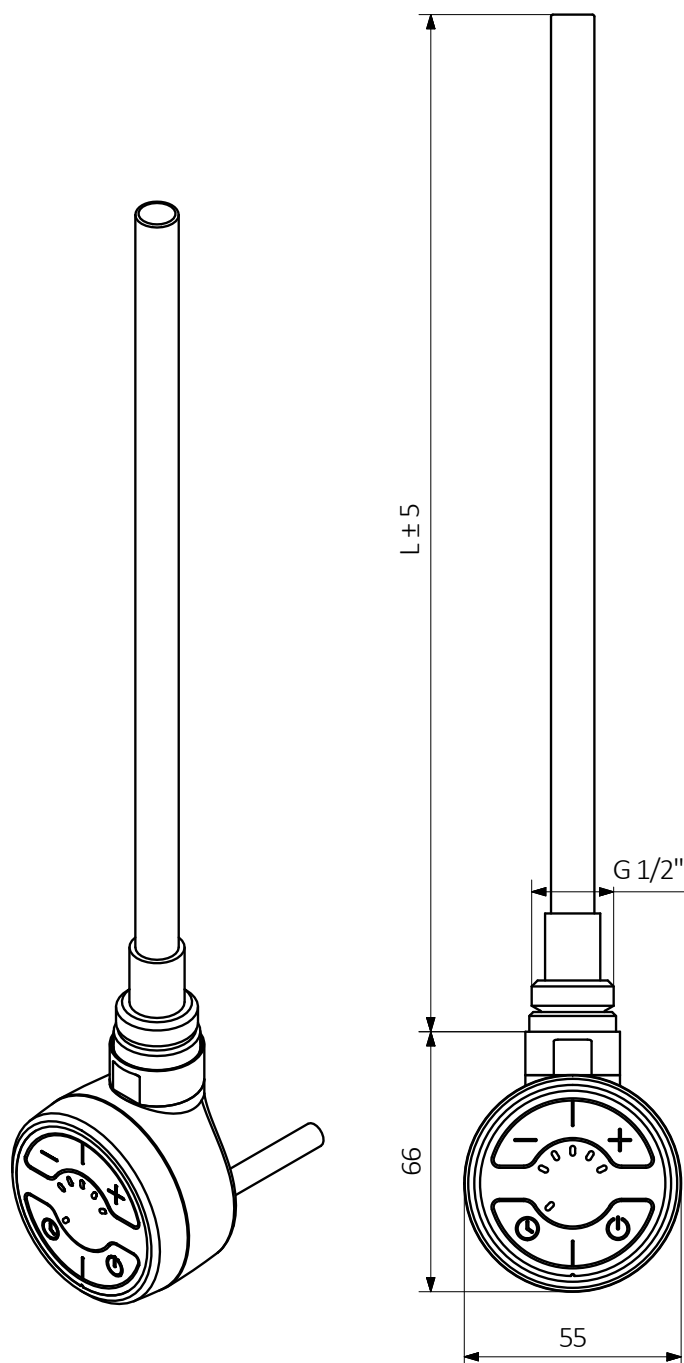
Alimentazione: 230 V / 50 Hz

Classe di protezione : Classe II

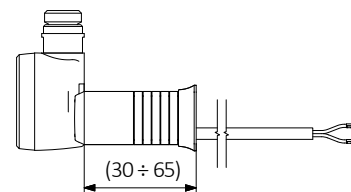
Filettatura esterna: G 1/2"

Indice di classe di protezione IP : IPx5

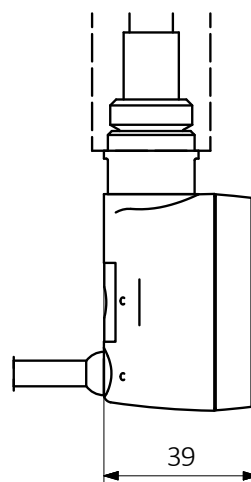
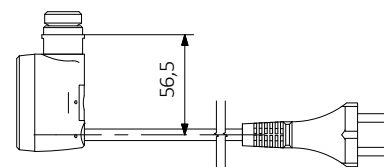
# SOA



Cavo dritto senza spina con copertura filo



Cavo dritto con spina



L [mm]	165	220	260	350	350	465	600	670	670
Potenza [w]	100	200	300	400	500	600	800	1000	1200