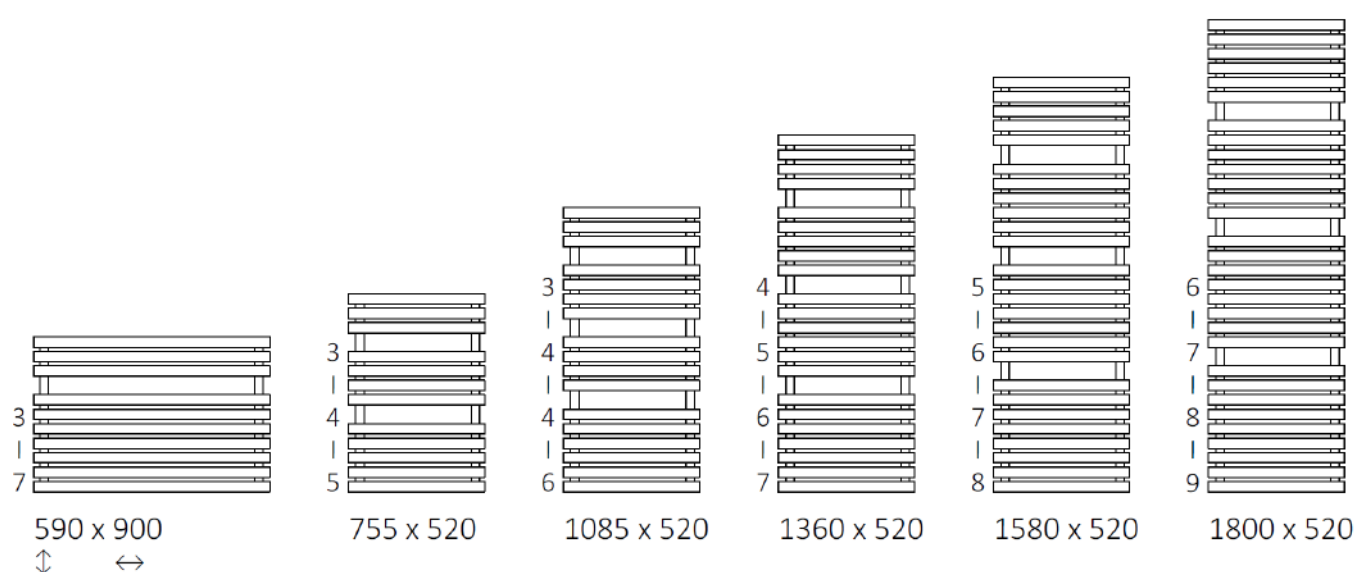


Easy dorato rubinetteria dorata inclusa



Easy dorato rubinetteria dorata inclusa

Dimensioni disponibili:



Predisposizione:



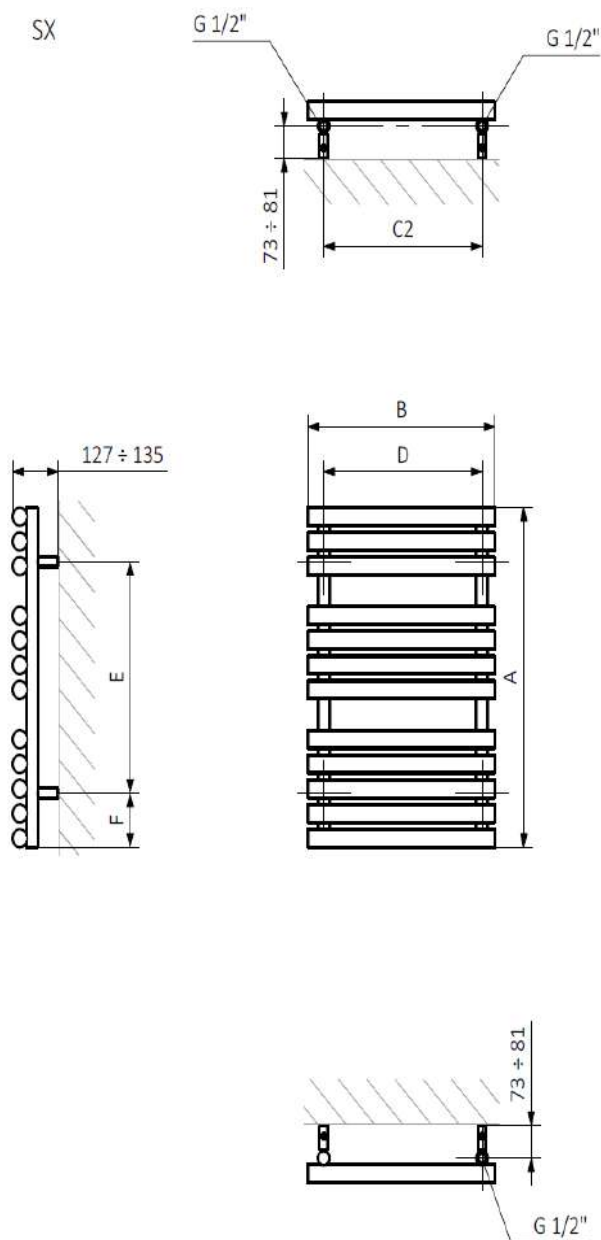
Dati tecnici:

Pressione di lavoro: 1000 kPa

Temperatura massima di lavoro: 95°C

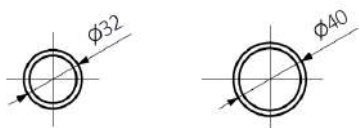
| A ↕ [mm] | B ↔ [mm] | C2 [mm] | 75 65 20°C [W] | 55 45 20°C [W] | Potenza [W] | D [mm] | E [mm] | F [mm] | Peso [kg] |
|----------------|-------------|------------|-------------------|-------------------|----------------|-----------|-----------|-----------|--------------|
| Peinture epoxy | | | | | | | | | |
| 590 | 900 | 820 | 321 | 587 | 600 | 820 | 350 | 120 | 15.8 |
| 755 | 520 | 440 | 252 | 467 | 400 | 440 | 515 | 120 | 12.34 |
| 1085 | 520 | 440 | 333 | 619 | 600 | 440 | 845 | 120 | 17.45 |
| 1360 | 520 | 440 | 412 | 771 | 800 | 440 | 1120 | 120 | 22.38 |
| 1580 | 520 | 440 | 474 | 892 | 1000 | 440 | 1340 | 120 | 26.32 |
| 1800 | 520 | 440 | 536 | 1013 | 1000 | 440 | 1560 | 120 | 30.27 |

Disegno tecnico



A - altezza B - larghezza C1-C5 - distanza tra i collegamenti D - distanza orizzontale tra i fissaggi E - distanza verticale tra i dispositivi F - distanza tra l'asse inferiore dei fissaggi e il bordo inferiore del collettore

Collettore:



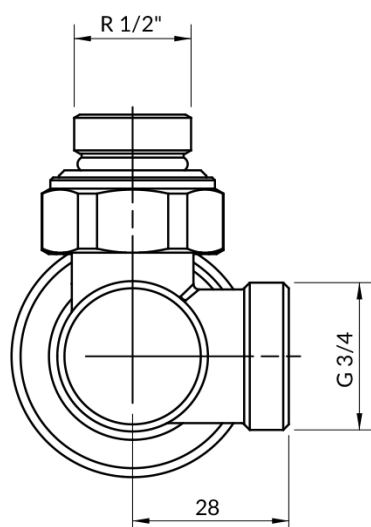
Rubinetteria dorata inclusa



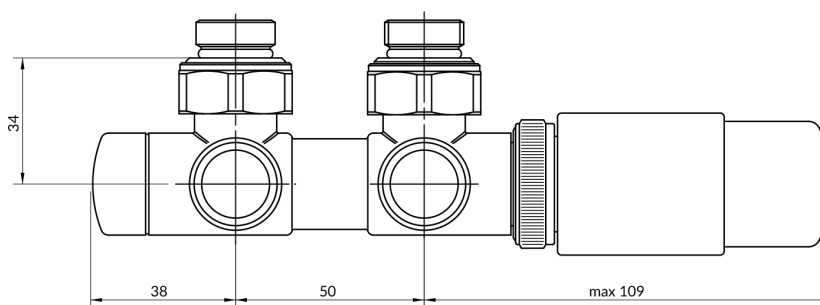
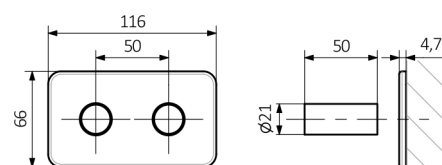
- Valvola termostatica triassiale
- Valvola di intercettazione triassiale
- Testa termostatica M30×1,5
- Set di mascheratura
- 2 adattatori multistrato 16×2
- 2 adattatori in rame Ø 15

Disegno tecnico

- Valvola termostatica angolare



Set di mascheratura



Testa termostatica