

# Fiona programmabile cromato

---



## Predisposizione:



## Dimensioni disponibili:



## Dati tecnici:

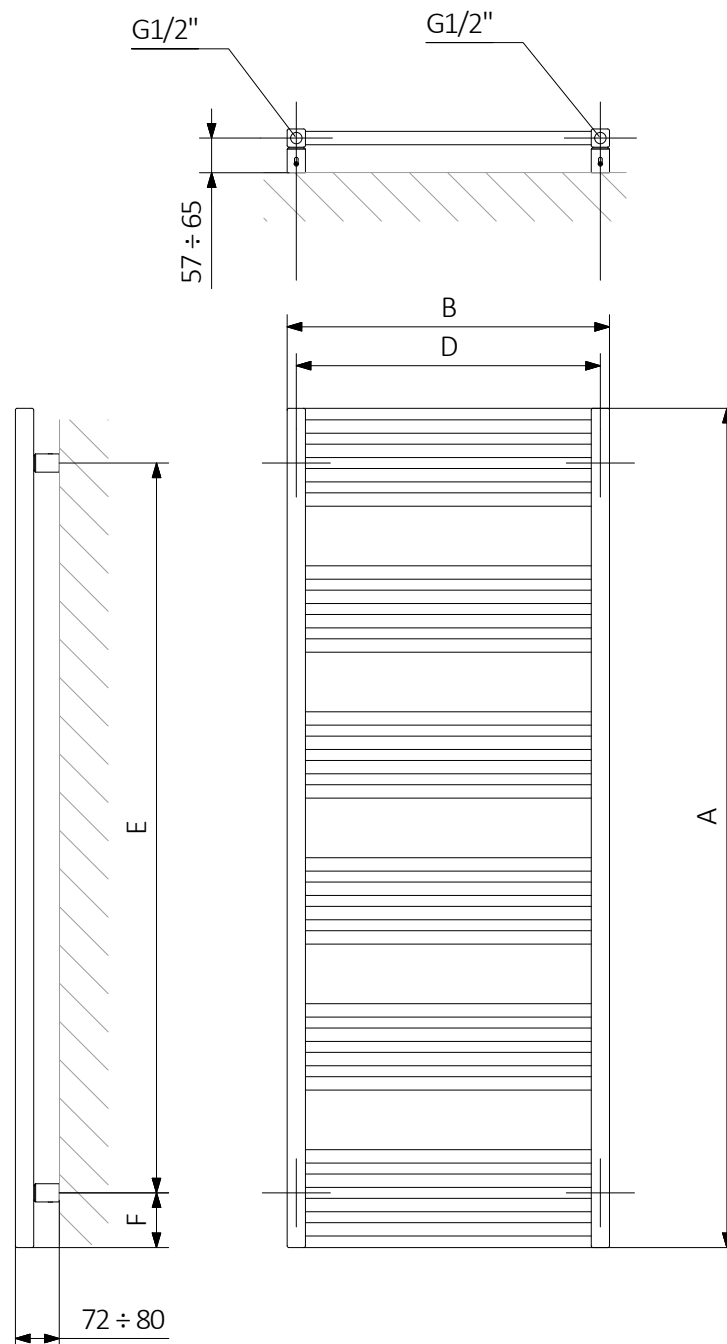
A $\updownarrow$ [mm]	B $\leftrightarrow$ [mm]	Potenza [W]	D [mm]	E [mm]	F [mm]	Capacità [dm <sup>3</sup> ]	Peso [kg]
Rivestimento cromato							
660	400	120	370	480	90	2.18	6.25
660	430	200	400	480	90	2.29	6.39
660	480	200	450	480	90	2.46	6.91
660	500	200	470	480	90	2.54	7.13
660	530	200	500	480	90	2.64	7.44
660	580	200	550	480	90	2.82	7.97
660	600	200	570	480	90	2.89	8.18
660	630	300	600	480	90	3.00	8.5
660	680	300	650	480	90	3.18	9.08
900	400	200	370	720	90	2.93	8.14
900	430	300	400	720	90	3.08	8.57
900	480	300	450	720	90	3.32	9.28
900	500	300	470	720	90	3.41	9.55
900	530	300	500	720	90	3.55	9.98
900	580	300	550	720	90	3.79	10.68
900	600	300	570	720	90	3.89	10.97
900	630	300	600	720	90	4.03	11.39
900	680	400	650	720	90	4.27	12.06
1140	400	300	370	960	90	3.69	10.22
1140	430	300	400	960	90	3.87	10.75
1140	480	300	450	960	90	4.17	11.64
1140	500	400	470	960	90	4.29	11.99
1140	530	400	500	960	90	4.47	12.52
1140	580	400	550	960	90	4.76	13.4
1140	600	400	570	960	90	4.88	13.75
1140	630	400	600	960	90	5.06	14.28
1140	680	400	650	960	90	5.36	15.14



## Dati tecnici:

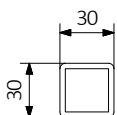
A ↕ [mm]	B ↔ [mm]	Potenza [W]	D [mm]	E [mm]	F [mm]	Capacità [dm³]	Peso [kg]
1380	400	400	370	1200	90	4.44	12.3
1380	430	400	400	1200	90	4.66	12.93
1380	480	400	450	1200	90	5.02	14
1380	500	400	470	1200	90	5.16	14.42
1380	530	400	500	1200	90	5.38	15.06
1380	580	400	550	1200	90	5.73	16.11
1380	600	400	570	1200	90	5.88	16.53
1380	630	600	600	1200	90	6.09	17.16
1380	680	600	650	1200	90	6.45	18.22
1620	400	400	370	1440	90	5.20	14.37
1620	430	400	400	1440	90	5.45	15.11
1620	480	400	450	1440	90	5.87	16.35
1620	500	600	470	1440	90	6.04	16.85
1620	530	600	500	1440	90	6.29	17.58
1620	580	600	550	1440	90	6.70	18.82
1620	600	600	570	1440	90	6.87	19.31
1620	630	600	600	1440	90	7.12	20.06
1620	680	600	650	1440	90	7.54	21.31

## Disegno tecnico

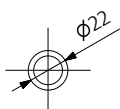


A - altezza B - larghezza C1-C5 - distanza tra i collegamenti D - distanza orizzontale tra i fissaggi E - distanza verticale tra i dispositivi F - distanza tra l'asse inferiore dei fissaggi e il bordo inferiore del collettore

Collettore:



Tubo:



# Termostato SKT-4

---



# Funzionalità

## Funzionalità

Il kit di resistenza SKT 4 dispone di 9 livelli di impostazione della temperatura ambiente, con un intervallo di regolazione compreso tra 20°C e 28°C. Indicatore della temperatura ambiente. Funziona con una resistenza PTC di classe II autoregolata con il sistema Terma-Split (involucro e resistenza separabili). L'apparecchio è dotato di un contatore del tempo effettivo di riscaldamento, in modo da poter monitorare l'energia consumata.

## Timer

La funzione Timer sviluppata spegne automaticamente il kit dopo 1, 2, 3 o 4 ore.

## Programmazione a distanza

Il kit è dotato di comunicazione infrarossi IR per un programmatore a parete esterno, giornaliero o settimanale, per completare il kit con funzioni aggiuntive.

## Filo pilota

Il kit SKT 4 è dotato di un'interfaccia a filo pilota (6 ordini) per le opzioni selezionate.

## Sistema casa intelligente

Il kit di resistenze SKT 4 memorizza l'impostazione in caso di interruzione di corrente, rendendo possibile l'utilizzo di un timer esterno e di vari sistemi domestici "intelligenti".

## Sicurezza

Il kit di resistenza SKT 4 è dotato di protezione ANTIGELO e di un allarme di guasto. La resistenza PTC autoregolante fornisce una protezione attiva in caso di mancanza di liquido nel radiatore.

## Design

Schermo a LED blu

## Colore

Colore standard : bianco, argento, cromo o nero. È possibile avere tutti gli altri colori della tavolozza RAL o colori speciali (ottone e oro) per un singolo ordine di almeno 100 pezzi di resistenze Terma in un unico colore.

## Dati tecnici

Alimentazione: 230 V / 50 Hz

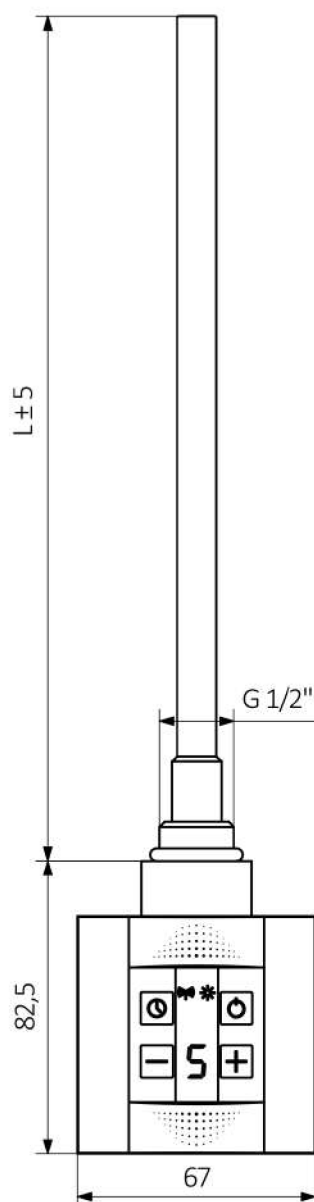
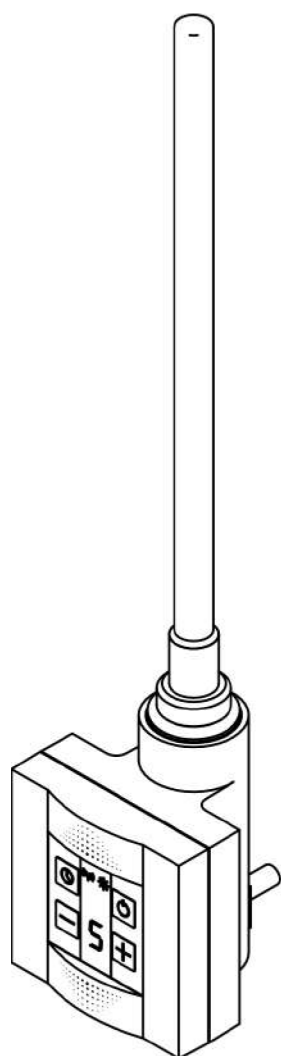
Elemento riscaldante : Terma Split I

Classe di protezione : Classe II

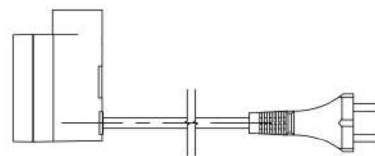
Filetto maschio : G 1/2

Grado di protezione [IP] : IPx5

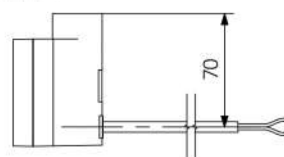
# Dimensioni



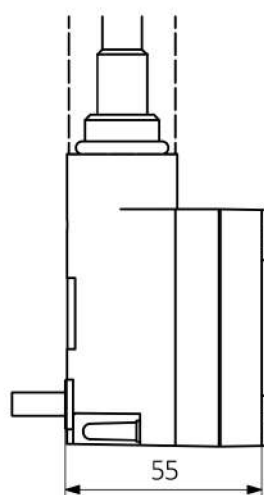
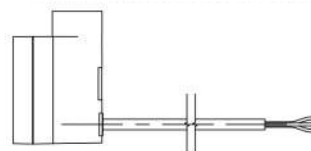
Cavo dritto con presa



Cavo dritto senza presa



Cavo dritto senza presa collegamento filo piolla



L [mm]	165	220	260	350	350	465	600	670
Potenza [W]	100	200	300	400	500	600	800	1000





# Programmatore TT-IR

---



# Funzionalità

---

## Funzionalità

Il programmatore consente di impostare la temperatura ambiente da 10°C a 30°C in passi da 0,5°C. Visualizza l'ora, la temperatura ambiente e la temperatura nominale. È possibile impostare 2 modalità di temperatura: eco e comfort, con controllo manuale o automatico. L'apparecchio può calibrare il sensore di temperatura se la temperatura è diversa da quella ambiente. Il programmatore può essere montato a parete o rimovibile.

## Sicurezza

Il programmatore è dotato di una funzione ANTIGELO che protegge il radiatore dai danni causati dal congelamento.

## Design

Un design semplice e moderno.  
Schermo ambrato

## Colore

Bianco

## Termostato e funzionamento forzato

La funzione settimanale consente di programmare ogni giorno della settimana in modo indipendente. Il dispositivo è inoltre dotato di una funzione di avvio forzato da 15 minuti a 4 ore.

## Funzionamento a distanza

Il termostato funziona a distanza (non cablato) con il kit di resistenza Terma SKT 4 dotato di ricevitore a infrarossi. Il dispositivo può controllare più unità nella stessa stanza. Il dispositivo è alimentato da batterie standard a lunga durata.

---

Classe di protezione

---

IP 30

---

Colore

---

Bianco

# Dimensioni

