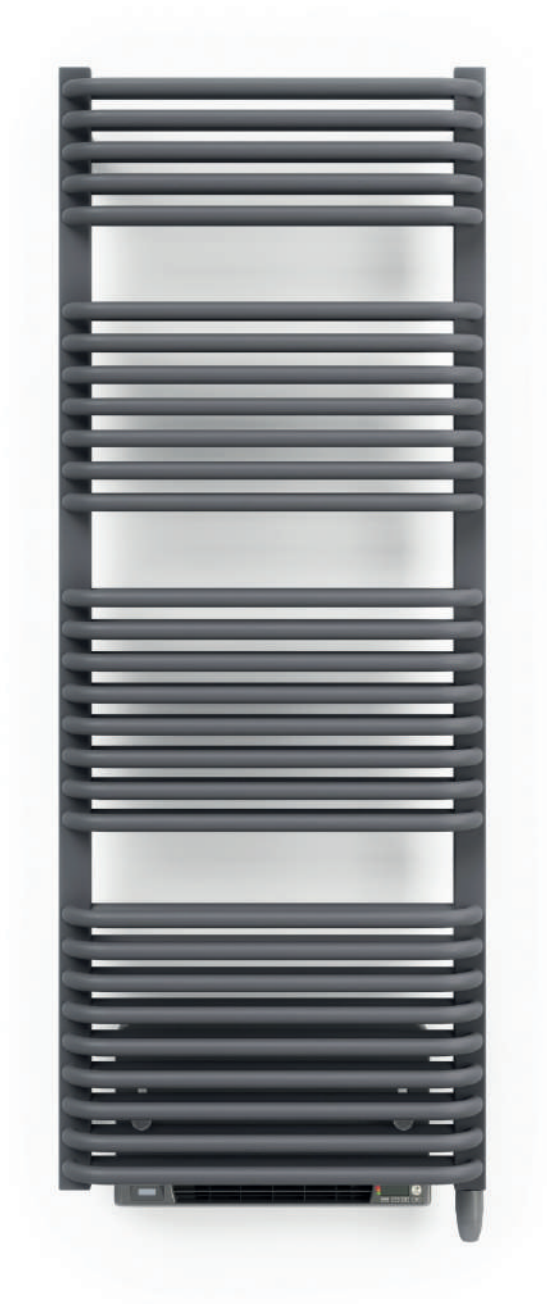


# Tytus Blower

---



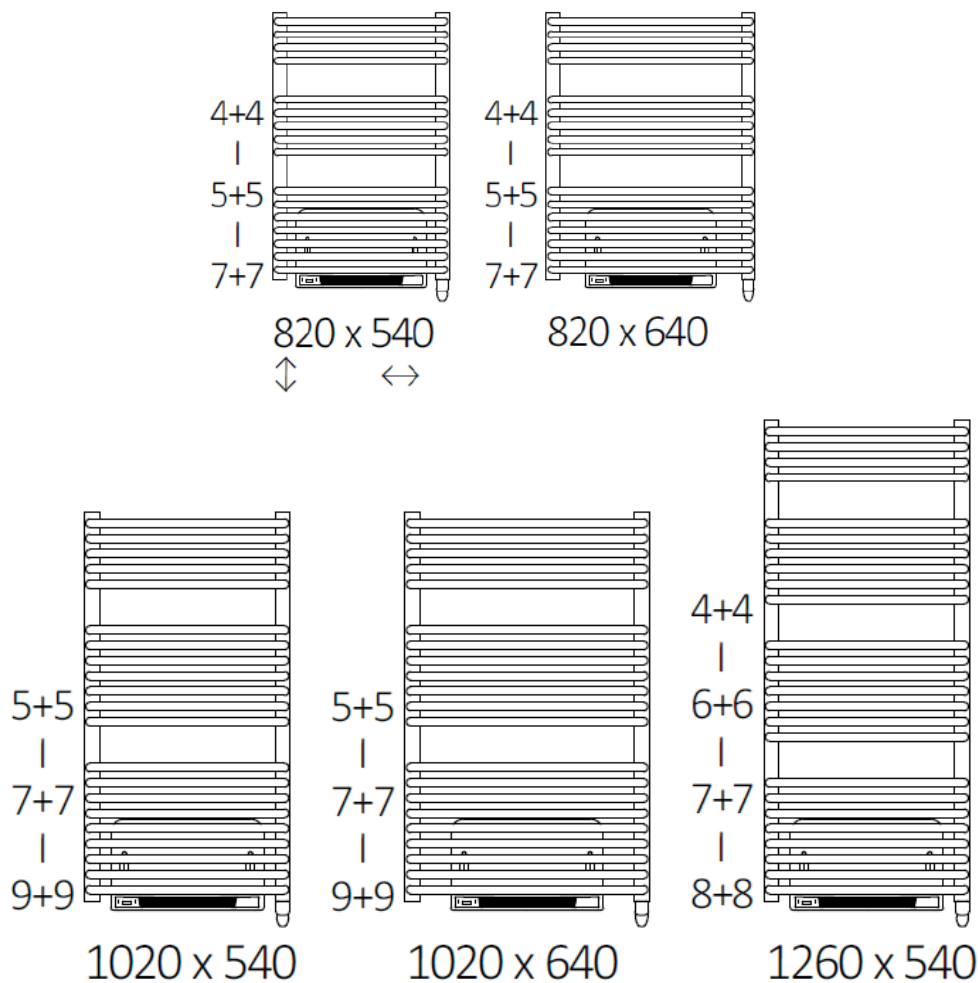
## Caractéristiques sèche-serviette

### Raccordements


Version électrique avec raccordement à droite



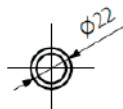
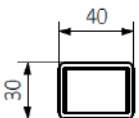
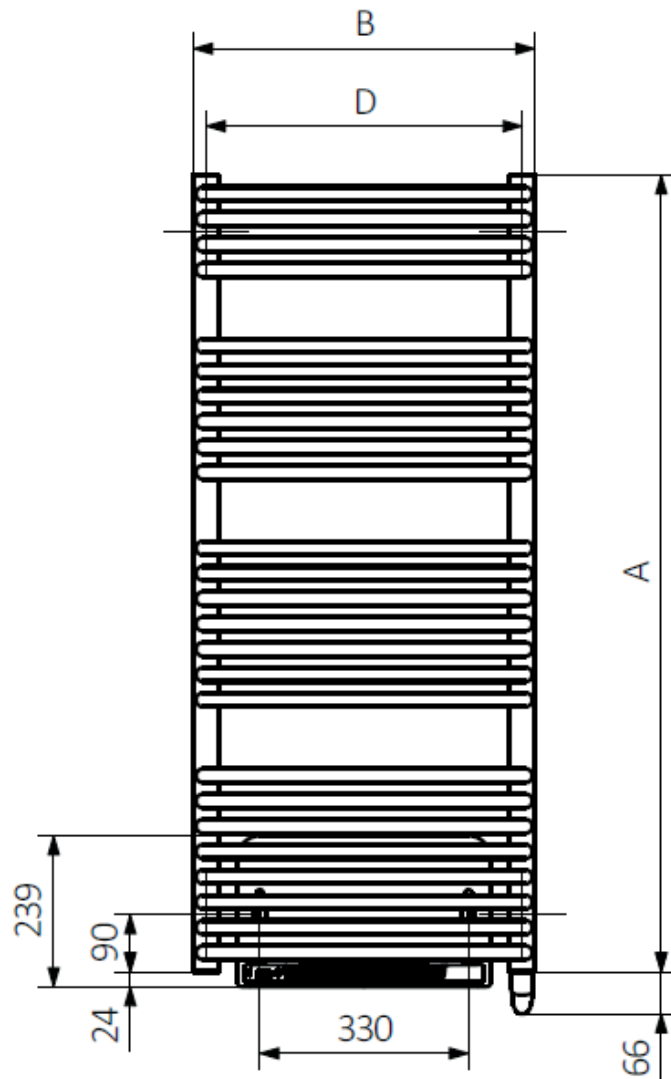
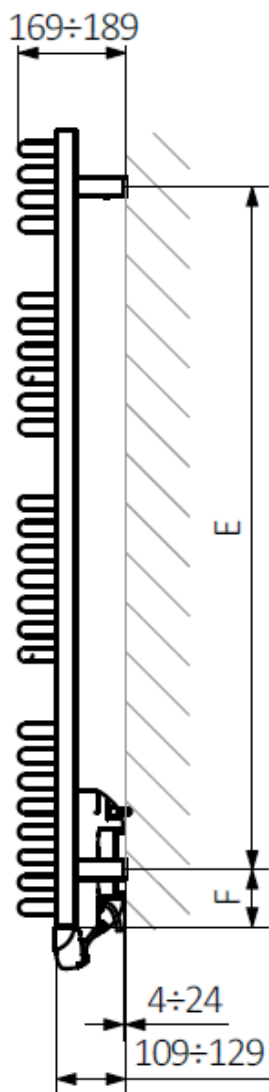
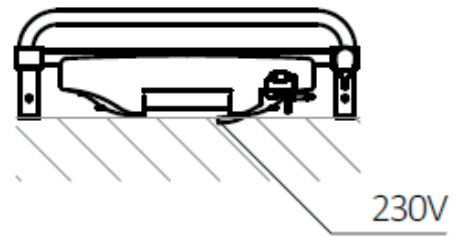
### Dimensions disponibles



## Données techniques radiateur

Hauteur	Largeur	Ecartement des consoles	Ecartement des consoles	Distance de l'axe de la console inférieure au bord inférieur du collecteur	Profondeur	Couleur	Puissance radiateur	Puissance soufflerie	Poids
A↕ [mm]	B↔ [mm]	D↔ [mm]	E↔ [mm]	F↔ [mm]	G [mm]		[W]	[W]	 [kg]
820	540	500	640	90	170–190	Epoxi	600	1000	19,47
820	640	600	640	90	170–190	Epoxi	800	1000	22,38
1020	540	500	840	90	170–190	Epoxi	800	1000	25,18
1020	640	600	840	90	170–190	Epoxi	1000	1000	29,01
1260	540	500	1080	90	170–190	Epoxi	1000	1000	30,22

Dessin technique radiateur



## SOUFFLERIE / BLOWER



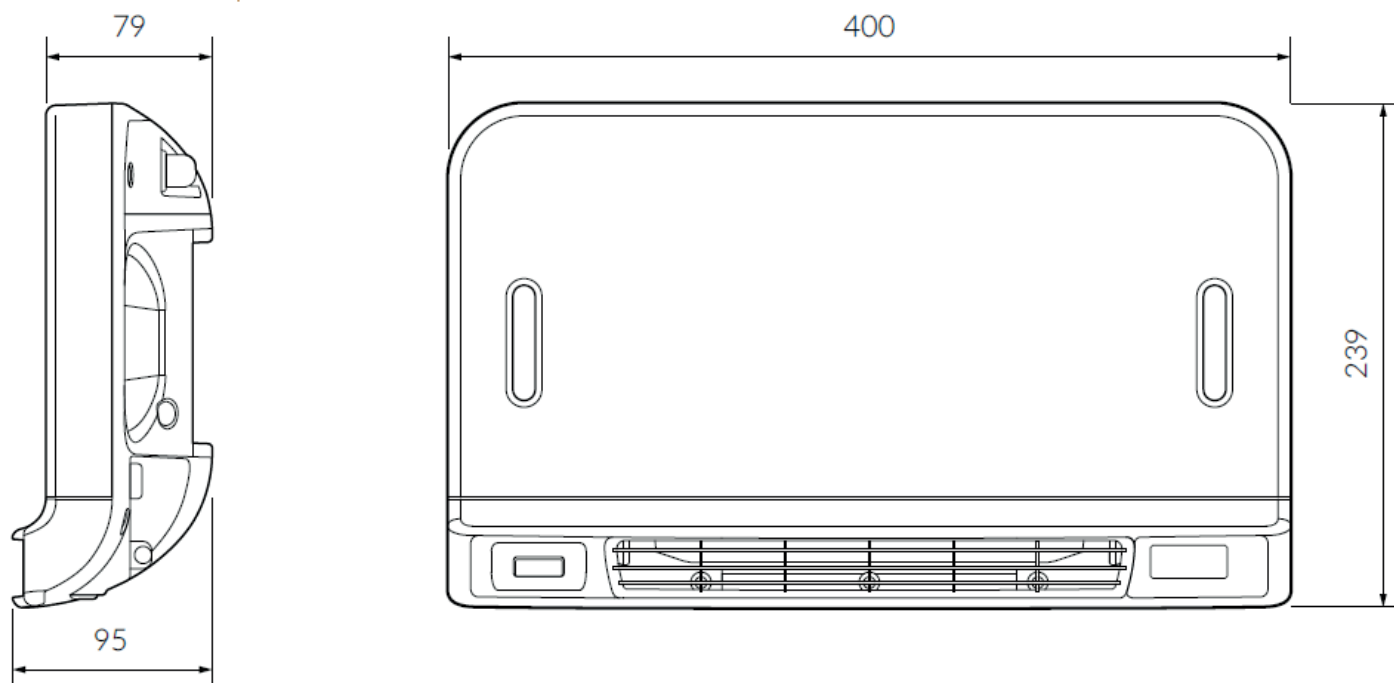
Alliez confort et performance avec nos sèche-serviettes équipés d'une soufflerie. Conçus pour chauffer rapidement votre salle de bain, même les plus grandes, tout en réchauffant vos serviettes.

Dotés d'un thermostat programmable et conformes à la réglementation Eco-Design, ils allient praticité, efficacité énergétique et économies.

### Caractéristiques et fonctions

- **Cinq modes de fonctionnement préprogrammés**, qui vous permettent de contrôler facilement l'appareil: « Auto », « Confort », « Éco », « Boost », « Hors gel » et « Vacances »
- **Commande Fil-Pilote** : L'appareil se distingue par une utilisation intuitive, facilitée par un clavier ergonomique avec afficheur. Les modes de fonctionnement préprogrammés peuvent être facilement modifiés selon les besoins. De plus, la soufflerie est équipée d'un Fil-Pilote, permettant une intégration fluide avec un système de maison intelligente pour un pilotage optimisé et une gestion énergétique efficace.
- **Sécurité:**
  - Anti-sabotage enfant : verrouillage du clavier
  - Sécurisation des paramètres : plages de température prédéfinies
  - Verrouillage par code PIN : protection des paramètres avancés
  - Sauvegarde des réglages : maintien des paramètres pendant 16 heures en cas de coupure
  - Protection contre le colmatage : extinction automatique en cas d'obstruction du flux d'air
  - Protection contre la surchauffe : sécurité accrue en mode Boost
  - Ventilateur à turbine tangentielle : faible bruit et anti-vibration
  - Filtre anti-poussière amovible : nettoyable sans démonter le ventilateur
  - Post-ventilation : prolonge la durée de vie en abaissant la température interne
- **Filtre anti-poussière amovible permanent** : facilement accessible depuis le côté du sèche-serviettes, il se nettoie avec un peu d'eau et une éponge.
- **Design**
  - Soufflerie disponible en deux finitions, RAL 9016 et RAL 9006.
  - Soufflerie minimaliste et discrète
  - Clavier tactile simple d'utilisation
- **Installation facile:**
  - Installation facile avec support fournit dans le kit
  - Sans perçage
  - Se relie facilement au sèche-serviette grâce au connecteur Fast-On

## Dessin technique soufflerie



Puissance :	230 V AC
Puissance :	400, 600, 800, 1000W
Dispositifs de protection :	Klasa II
Filetage mâle :	Fast-On
Indice de protection :	IP24



Gris RAL 9006



Blanc RAL 9016