

# Spa Air system asym

---



# Description

---

Radiateur sèche-serviette asymétrique en acier à éléments horizontaux plats ( 70 x 11mm) soudés sur collecteurs verticaux ronds (Ø38 mm) d'entraxe 50mm. Éléments à gauche (modèles ROFxL) ou à droite (modèle ROFxR) au choix

- Soufflant 1000 W intégré à l'arrière de l'appareil avec habillage dans la teinte du radiateur
- Fixation invisibles à l'arrière de l'appareil
- Convient aux installations bitubes et monotubes
- Convient au fonctionnement avec pompe à chaleur et systèmes basse température
- Saillie au mur : 106 à 113mm

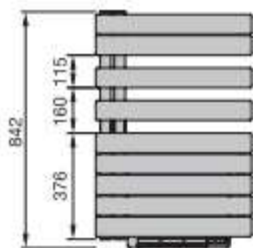
## Équipement standard

- Teinte standard Blanc Ral 9016 brillant
- Peinture 2 couches, autophorèse et laque époxy polyester
- Kit de fixation : 3 consoles murales à visser dans la teinte du radiateur
- Soufflant 1000 W avec habillage dans la teinte du radiateur, filtre valable, voyant indicateur de nettoyage de filtre intégré
- Commande à distance IRS programmable pour la régulation du soufflant

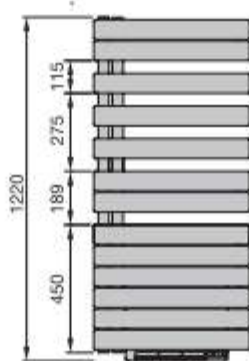
## Données techniques

- Température de service : 110°C max
- Pression de service : 4 bars max (épreuve : 5.2bars)

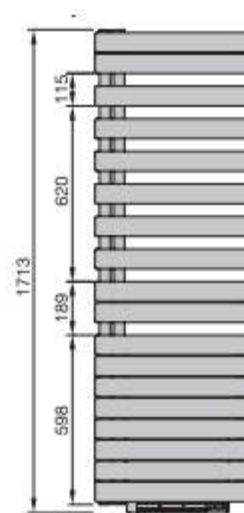
# Dimensions



Vue de face, ROFR-090



Vue de face, ROFR-130



Vue de face, ROFR-180



**Modèle électrique** avec commande IRS

CE  Classe II  - IP24 - IK09

Eléments horizontaux côté	Modèles	H (mm)	Larg. (mm)	Ep. (mm)	Poids (kg)	Puis. Elec. (Watt)	Puis. soufflant (Watt)
Gauche	<b>ROFEL-09-55/IFS</b>	874	550	106	18	500	1000
	<b>ROFEL-13-55/IFS</b>	1252	550	106	24	750	1000
	<b>ROFEL-18-55/IFS</b>	1745	550	106	31,6	1000	1000
Droite	<b>ROFER-09-55/IFS</b>	874	550	106	18	500	1000
	<b>ROFER-13-55/IFS</b>	1252	550	106	24	750	1000
	<b>ROFER-18-55/IFS</b>	1745	550	106	31,6	1000	1000

tous les produits intégrant des composants électriques sont assujettis à une éco-contribution.

# Nuancier

## CORE



**White Quartz**  
0521



**Pure White**  
RAL 9010 / 9010



**Edelweiss**  
0067



**Cream**  
RAL 9001 / 9001



**Telegrey 4**  
RAL 7047 / 7247



**Beige Quartz**  
0523



**Golden Sand**  
0258



**Yellow Grey**  
RAL 7034 / 7234



**Pearl Beige**  
RAL 1035 / 1235



**Beach Gold**  
0272



**Concrete Grey**  
0265



**Beige Grey**  
0267



**Bronze**  
0276



**Brown Quartz**  
0529



**Dark Brown**  
0270



**Grey Aluminium**  
9007



**Anthracite**  
0346



**Umbra Grey**  
RAL 7022 / 7222



**Volcanic**  
0336



## TREND



**Pastel Green**  
RAL 6019 / 6219



**Reseda Green**  
RAL 6011 / 6211



**Cement Grey**  
RAL 7033 / 7233



**Olive Green**  
RAL 6003 / 6203



**Terracotta Faded**  
0299



**Terracotta**  
0292

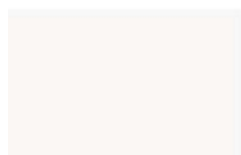


**Ruby Red**  
RAL 3003 / 3003

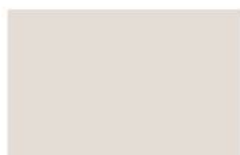


## Nuancier

### CORE



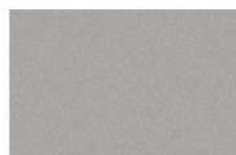
**White Matt**  
0556



**Light Beige**  
0253



**Light Grey**  
0262



**White Aluminium**  
9006



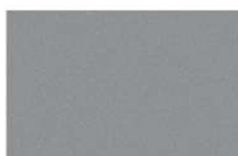
**Light Jeans**  
0264



**Titane**  
0335



**Inox Look**  
0332



**Telegrey 2**  
RAL 7046 / 7246



**Blue Grey**  
RAL 7031 / 7231



**Anthracite Grey**  
RAL 7016 / 7016



**Black Quartz**  
0550



**Black Matt**  
0557



**Traffic Black**  
RAL 9017 / 9217



**Jet Black**  
RAL 9005 / 9005



### TREND



**Pastel Blue**  
RAL 5024 / 5224



**Pigeon Blue**  
RAL 5014 / 5214



**Gentian Blue**  
RAL 5010 / 5210



**Sapphire Blue**  
RAL 5003 / 5203



**Blue Night**  
0289

### STANDARD



**Traffic White**  
RAL 9016 / 9016



**Technoline (Clear)**  
0325



**Chrome (Surface)**  
0008



**Stainless steel brushed**  
9517

### FINISHES



Les teintes marquées de ce pictogramme sont de finitions brillantes, les autres sont mates.