

# TOPLIGHT - Echafaudage roulant en aluminium

\*\*\*\*

Montants  
Ø 50 mm



Certification EN 1004-3-D  
Décret 2004-924  
Montage sécurité intégré  
(Voir notice de montage)

Hauteur travail : 8 m  
Largeur échelle : 0.70 m  
Longueur : 1.80 m  
Charge admissible : 200 kg/m<sup>2</sup>  
Surface utile plancher TOS180 : 1.68x0.60 m

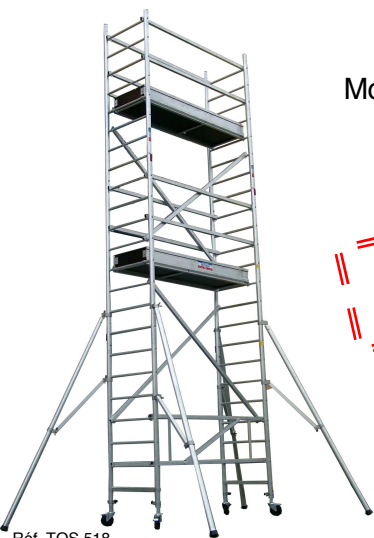
## TOPLIGHT 180

Les échafaudages roulants en aluminium de la série TOPLIGHT sont conçus pour les travaux d'entretien. Ils offrent un excellent rapport qualité / prix.

Montage facile même par une personne. Assemblage rapide de la base grâce au contreventement monobloc et ceci même en escalier ou sur terrain dénivelé.

Les plateaux baquets à tous les niveaux permettent un montage à la fois rapide et confortable.

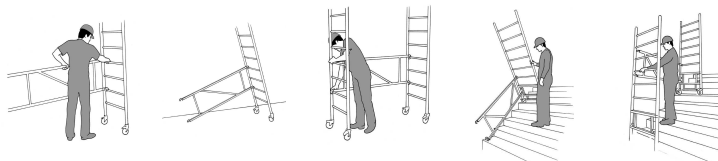
Les TOPLIGHT 180 sont équipés de roues à blocage Ø 200 mm avec pieds réglables sur 200 mm par pas de 25 mm.



Réf. TOS 518

Dimensions env. 2.10x0.80m stabilisateurs repliés

Montage facile



**Nouveau**  
Roues Ø 200 mm

				TOPLIGHT Version standard										
				Longueur 1,80 m										
				Largeur 0,70 m										